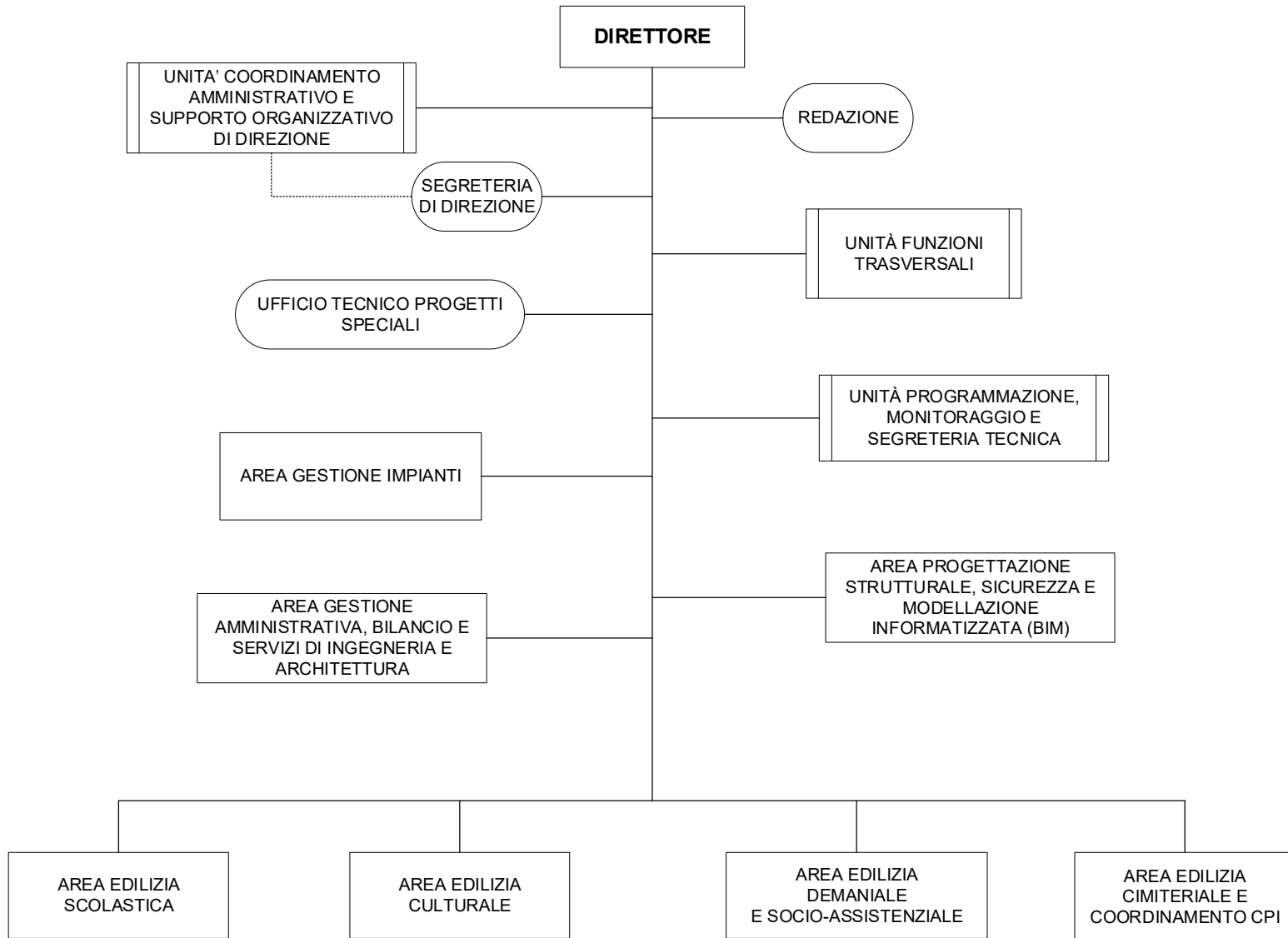


**DIREZIONE TECNICA**

# DIREZIONE TECNICA



## DIREZIONE TECNICA

STRUTTURE ORGANIZZATIVE	COMPETENZE
UNITÀ COORDINAMENTO AMMINISTRATIVO E SUPPORTO ORGANIZZATIVO DI DIREZIONE	<ul style="list-style-type: none"> <li>• Coordinamento amministrativo delle attività di competenza del Direttore apicale, in raccordo con l'Area Gestione Amministrativa, Bilancio e Servizi di Ingegneria e Architettura</li> <li>• Attività di monitoraggio e verifica in ordine alle principali novità normative, giurisprudenziali e dottrinali relativamente agli ambiti di competenza della Direzione</li> <li>• Collaborazione con l'Unità Funzioni Trasversali e con le Aree della Direzione in riferimento agli adempimenti in materia di Anticorruzione per quanto di competenza del Direttore</li> <li>• Coordinamento delle attività di Segreteria anche in riferimento alla predisposizione dei riscontri agli utenti interni ed esterni all'Amministrazione</li> <li>• Collaborazione al Direttore di Direzione, d'intesa con l'Unità Funzioni Trasversali, per l'analisi e l'ottimizzazione dei processi organizzativi interni</li> <li>• Supporto alla Direzione per lo studio di nuovi strumenti gestionali per la razionalizzazione delle attività (servizi e lavori), con riferimento agli aspetti giuridico amministrativi e contrattuali</li> <li>• Supporto all'Unità Programmazione, Monitoraggio e Segreteria Tecnica nelle attività correlate all'individuazione dei fabbisogni di opere pubbliche di competenza della Direzione, ai fini dell'inserimento in programmazione</li> <li>• Supporto all'Unità Programmazione, Monitoraggio e Segreteria Tecnica nel monitoraggio dei dati afferenti le opere pubbliche di competenza della Direzione inserite nel PTOOPP</li> </ul>
UFFICIO TECNICO PROGETTI SPECIALI	<ul style="list-style-type: none"> <li>• Supporto e assistenza al Direttore della Direzione Tecnica nell'ambito di lavori/interventi nei quali il medesimo riveste il ruolo di RUP (appalti dell'Amministrazione, affidamenti a MM S.P.A, .....)</li> <li>• Supervisione e coordinamento delle attività di pianificazione, programmazione, progettazione ed esecuzione di Progetti Speciali per la realizzazione di opere pubbliche particolarmente complesse aventi rilevanza strategica per l'Amministrazione ed interessanti trasversalmente più Direzioni utenti, con la collaborazione dei Responsabili dei Procedimenti e in accordo con le Direzioni interessate o coinvolte</li> <li>• Pianificazione, gestione e coordinamento di progetti "speciali": project financing, progetti intersettoriali, concorsi, progetti in concessione</li> <li>• Attività di Project Management, supporto alla progettazione e realizzazione di opere complesse e dei progetti speciali, anche realizzati tramite l'uso di metodi e strumenti elettronici specifici, quali quelli di modellazione per l'edilizia e le infrastrutture (BIM)</li> <li>• Supporto al Direttore di Direzione nel ruolo di RUP per la predisposizione di DOCFAP e DIP relativamente a progetti strategici</li> </ul>
UNITÀ PROGRAMMAZIONE, MONITORAGGIO E SEGRETERIA TECNICA	<ul style="list-style-type: none"> <li>• Coordinamento e presidio delle attività finalizzate alla predisposizione del Programma Triennale dei Lavori Pubblici e dei suoi aggiornamenti, in raccordo con tutte le Direzioni interessate, anche attraverso:               <ul style="list-style-type: none"> <li>- il supporto alle Direzioni/Aree per lo sviluppo della programmazione dei Lavori Pubblici</li> <li>- il governo del processo di realizzazione delle Opere Pubbliche in relazione alle previsioni degli andamenti di spesa, mediante lo sviluppo e l'attuazione dei correlati strumenti (sistema G.A.M.I, SAP e altri in fase di sviluppo)</li> </ul> </li> </ul>

	<ul style="list-style-type: none"> <li>• Gestione delle attività di monitoraggio e controllo sullo stato di avanzamento degli interventi, dei progetti e dei lavori afferenti alla Direzione, in collaborazione con la Direzione Bilancio e Partecipate (sistema G.A.MI., SAP e altri in fase di sviluppo) e sullo stato di attuazione del Programma Triennale dei Lavori Pubblici, in raccordo con la Direzione Specialistica Pianificazione e Programmazione Servizi e a supporto alla Direzione Generale nella definizione delle priorità degli interventi/opere pubbliche</li> <li>• Programmazione delle fonti di finanziamento delle opere pubbliche e relativo monitoraggio, in raccordo con la Direzione Bilancio e Partecipate</li> <li>• Coordinamento delle attività volte ad assicurare l'omogeneità delle procedure e degli atti di programmazione e gestione degli interventi di realizzazione delle Opere Pubbliche</li> <li>• Coordinamento e raccordo tra Programma Triennale dei Lavori Pubblici e Programma Triennale degli acquisti di beni e servizi e relativo monitoraggio</li> <li>• Monitoraggio e controllo dell'andamento gestionale degli interventi tecnici in corso di attuazione, realizzati dalla Direzione Tecnica tramite strutture interne o società partecipate</li> <li>• Supporto al Direttore di Direzione, quale Responsabile del Programma Triennale delle Opere Pubbliche, nelle attività di competenza svolte in rappresentanza dell'Amministrazione Comunale nell'ambito di gruppi di lavoro e di Comitati, anche interistituzionali</li> <li>• Supporto al Direttore di Direzione per lo studio e la standardizzazione della modellistica progettuale unificata in uso per la Direzione Tecnica</li> <li>• Attività di Segreteria Tecnica di Direzione secondo le tematiche assegnate dal Direttore di Direzione in forma diretta ovvero in collaborazione con l'Unità Coordinamento Amministrativo e Supporto Organizzativo di Direzione</li> </ul>
<p style="text-align: center;">AREA GESTIONE AMMINISTRATIVA, BILANCIO E SERVIZI DI INGEGNERIA E ARCHITETTURA</p>	<ul style="list-style-type: none"> <li>• Gestione di attività di assistenza e supporto alle Aree tecniche della Direzione, con particolare riferimento: <ul style="list-style-type: none"> <li>- all'esame e al coordinamento delle problematiche tecniche trasversali</li> <li>- allo sviluppo e al monitoraggio di procedure trasversali</li> </ul> </li> <li>• Consulenza giuridica alle Area/Unità/Strutture organizzative della Direzione; supporto nella trattazione/predisposizione di provvedimenti amministrativi anche di natura complessa</li> <li>• Coordinamento delle attività amministrative di competenza della Direzione anche nell'ambito di gruppi di lavoro e di Comitati, anche interistituzionali</li> <li>• Esame della normativa tecnica/di settore e della sua evoluzione, con particolare riferimento all'ambito di interesse della Direzione, nello sviluppo delle procedure interne di qualità per gli aspetti tecnico-amministrativi</li> <li>• Raccolta delle informazioni trasmesse dalle Direzioni e Aree dell'Amministrazione relativamente alle attività svolte per garantire la fruibilità degli spazi e dei servizi comunali come previsto dal del Piano per l'abbattimento delle barriere architettoniche (P.E.B.A.)</li> <li>• Attività di service alla Direzione Tecnica e alle Aree ad essa afferenti, in raccordo con la Direzione Centrale Unica Appalti, nei procedimenti connessi all'acquisizione di servizi di ingegneria e architettura, anche mediante affidamento a MM S.p.A., AMAT ecc.</li> <li>• Coordinamento e gestione, per la Direzione Tecnica e per le Aree ad essa afferenti, degli adempimenti connessi all'approvazione del Programma Annuale delle Attività affidate alle società in <i>house</i> MM S.p.A., AMAT, ecc.</li> </ul>

	<ul style="list-style-type: none"> <li>• Coordinamento delle diverse attività e degli adempimenti tecnici, amministrativi, giuridici e gestionali connessi al perfezionamento degli affidamenti di servizi di ingegneria e architettura ad MM S.p.A., AMAT ecc.</li> <li>• Attività di service alla Direzione Tecnica e alle Aree ad essa afferenti nei procedimenti connessi alla costituzione dei Collegi Consultivi Tecnici; gestione degli atti tecnico-amministrativi connessi</li> <li>• Gestione delle attività relative al bilancio di competenza della Direzione Tecnica, con particolare riferimento alle fasi di approvazione, assestamento, equilibrio e consuntivazione, in collaborazione con le Aree e la Direzione</li> <li>• Monitoraggio dei dati economici della Direzione Tecnica, a supporto delle Aree e Unità, per l'elaborazione dei forecast legati alla spesa e alla necessità di affidamento servizi/attivazione dei contratti</li> <li>• Attività di service alla Direzione Tecnica e alle Aree ad essa afferenti nella gestione delle procedure amministrative e nella predisposizione degli atti correlati anche di media ed elevata complessità, in raccordo con i RUP, i DL e i DEC, afferenti le fasi di esecuzione dei lavori e/o dei servizi e forniture</li> <li>• Gestione dei contratti di lavori, dei contratti misti con prevalenza lavori, dei contratti afferenti PPP, del contratto sul Servizio Integrato Energia, in raccordo con la Direzione Centrale Unica Appalti</li> <li>• Gestione dei rapporti con l'Autorità Nazionale Anticorruzione, l'Osservatorio dei Contratti Pubblici, l'Agenzia delle Entrate, l'INPS, l'INAIL, la Cassa Edile, l'Agenzia Lavoro Provinciale, le Prefetture, i Tribunali</li> <li>• Supporto alle Aree della Direzione Tecnica nella partecipazione a bandi di finanziamento e nelle attività correlate alla rendicontazione di appalti cofinanziati e alla gestione dei relativi accertamenti in entrata</li> <li>• Supporto giuridico-amministrativo al Direttore apicale e ai Direttori di Area, nell'istruttoria, nella predisposizione e nella stipula di contratti/atti negoziali non conseguenti a procedura di gara ad evidenza pubblica</li> <li>• Predisposizione, a supporto delle Aree della Direzione Tecnica, della documentazione correlata alle procedure di acquisto di beni e servizi per importi sottosoglia e svolgimento dei relativi controlli</li> <li>• Liquidazione degli incentivi per le funzioni tecniche afferenti gli appalti gestiti dalle diverse Aree della Direzione Tecnica</li> <li>• Gestione delle attività amministrative connesse alle Centrali termiche "di quartiere", in comproprietà / di proprietà di terzi, serventi immobili di proprietà comunale (verifica preventivi, predisposizione atti di spesa e di liquidazione per la parte esclusa dall'Appalto Calore)</li> <li>• Gestione delle attività amministrative connesse all'attivazione, potenziamento e chiusura dei contatori serventi immobili di proprietà comunale o adibiti ad altri usi</li> <li>• Gestione economico-contabile (previsioni di spese, impegni e liquidazione) connessa ai pozzi di falda e ai Servizi Igienici Automatizzati</li> <li>• Gestione e controllo delle utenze luce e gas dell'Amministrazione e dei contratti con gli Enti erogatori; predisposizione degli atti contabili e amministrativi finalizzati ai pagamenti periodici delle utenze</li> </ul>
<p>AREA PROGETTAZIONE STRUTTURALE, SICUREZZA E MODELLAZIONE INFORMATIZZATA (BIM)</p>	<ul style="list-style-type: none"> <li>• Attività di Project Management, supporto alla progettazione e realizzazione di opere complesse e dei progetti speciali, anche realizzati tramite l'uso di metodi e strumenti elettronici specifici, quali quelli di modellazione per l'edilizia e le infrastrutture (BIM)</li> <li>• Predisposizione ed aggiornamento di Linee Guida per la progettazione BIM; sviluppo di procedure per la manutenzione e gestione degli edifici tramite l'utilizzo del modello BIM di progetto e di <i>as built</i></li> <li>• Gestione del Centro Stampa</li> </ul>

- Supporto informatico a tutte le attività di monitoraggio e sviluppo dei progetti della Direzione implementazione e uso di metodi e strumenti elettronici specifici, quali quelli di modellazione per l'edilizia e le infrastrutture per la Direzione Tecnica
- Coordinamento dei controlli del Responsabile Amianto per la verifica della presenza e dello stato di conservazione dell'amianto e delle fibre artificiali vetrose nei luoghi di lavoro comunali
- Supporto a Regione Lombardia per le Attività connesse alla predisposizione ed all'aggiornamento del Prezzario Regionale, per quanto di competenza dell'Amministrazione Comunale
- Attività connesse alla predisposizione e rilascio del Parere di coerenza tecnico economica per l'approvazione dei Prezzi Aggiunti e dei Nuovi Prezzi per le strutture organizzative della Direzione Tecnica, della Direzione Infrastrutture e Spazio Pubblico, dell'Area Verde e dell'Area Risorse Idriche e Igiene Ambientale della Direzione Verde e Ambiente per la verifica dei progetti predisposti dall'Amministrazione o da professionisti esterni da sottoporre ad approvazione, relativi ad atti propedeutici o conseguenti alle procedure di gara espletate dalla Direzione Centrale Unica Appalti
- Studio e standardizzazione della modellistica progettuale unificata in uso per la Direzione Tecnica
- Elaborazione dei prezzi parametrici
- Supporto, in relazione alle priorità e agli indirizzi definiti dal Direttore apicale, alle Aree della Direzione Tecnica nel completamento delle attività dalle medesime condotte, nonché in progetti di carattere trasversale, rispetto:
  - alla redazione di studi di fattibilità, progetti di fattibilità tecnico-economica ed esecutivi per la realizzazione di nuove opere, interventi di ristrutturazione e di manutenzione straordinaria di edifici di varia natura, in collaborazione con le Aree della Direzione Tecnica
  - all'esecuzione delle procedure per l'acquisizione di pareri ed approvazioni tecniche da parte di altre Aree dell'Amministrazione e di Enti esterni relativamente agli aspetti strutturali di competenza
  - alla pianificazione, gestione e coordinamento di progetti "speciali": project financing, progetti intersettoriali, concorsi, progetti in concessione
  - alla verifica e controllo per gli aspetti strutturali della congruità dei progetti relativi ad opere da eseguire a scomputo oneri di urbanizzazione e/o da parte di concessionari/affittuari affidati direttamente dal Direttore di Direzione e dalle Aree della Direzione
- Verifiche strutturali di progettazioni eseguite da terzi su affidamento della Direzione Tecnica e verifica di strutture o di elementi strutturali, a supporto del Direttore apicale e delle Aree della Direzione
- Progettazione strutturale di interventi realizzati dalla Direzione Tecnica, a supporto del Direttore apicale e delle Aree della Direzione
- Collaborazione e Direzione lavori per gli aspetti strutturali di opere realizzate dalla Direzione Tecnica, a supporto del Direttore apicale e delle Aree della Direzione
- Studi e ricerche in relazione alle nuove tecnologie di costruzione ed ai nuovi materiali utilizzabili, al fine di coordinare anche l'azione progettuale delle Aree della Direzione Tecnica (analisi costi/benefici dell'uso di nuovi materiali anche in funzione della durabilità e dei successivi cicli manutentivi)
- Coordinamento e supporto all'esecuzione di attività di controllo strutturale su immobili di proprietà comunali in carico alla Direzione Tecnica
- Attività di Coordinamento della sicurezza in fase di progettazione e realizzazione delle opere pubbliche

	<ul style="list-style-type: none"> <li>• Individuazione preliminare, in collaborazione con i Coordinatori della Sicurezza in fase di Progettazione della Direzione Tecnica, di problematiche connesse ad aspetti progettuali ed esecutivi, finalizzate alla stesura del P.S.C. - Piano della Sicurezza nei Cantieri</li> <li>• Attività di supporto al Direttore apicale nell'ambito del Tavolo Prefettizio per la redazione dei protocolli relativi alla sicurezza nei cantieri</li> </ul>
<p style="text-align: center;">AREA EDILIZIA SCOLASTICA</p>	<p><i>Area di competenza:</i> edifici scolastici e case vacanza; edifici a destinazione "mista" nell'ambito dei quali la superficie prevalente rientra nell'area di competenza:</p> <ul style="list-style-type: none"> <li>• Programmazione, progettazione e realizzazione di nuovi edifici scolastici e di interventi di manutenzione straordinaria su edifici di edilizia scolastica, in coerenza con gli indirizzi dei Consigli dei Municipi</li> <li>• Supporto tecnico al Responsabile del Programma Triennale dei Lavori Pubblici e alle Direzioni utenti per la programmazione degli interventi di nuove costruzioni, ristrutturazioni, manutenzione straordinaria e ordinaria degli edifici di competenza</li> <li>• Progettazione integrata (opere edili e impianti tecnologici) di nuove opere, ristrutturazioni e interventi di manutenzione straordinaria degli edifici di competenza, a supporto delle esigenze delle Direzioni utenti; validazione dei progetti redatti internamente o affidati a società / professionisti esterni</li> <li>• Gestione e coordinamento delle fasi programmatiche, della fase realizzativa e di monitoraggio dei lavori (supporto tecnico alla progettazione, direzione e assistenza lavori, controllo direzioni lavori affidate a terzi, certificato/dichiarazione di fine lavori, collaudo, ...), di nuove opere, ristrutturazione, manutenzione straordinaria e ordinaria degli edifici di competenza</li> <li>• Verifica della congruità dei progetti e degli interventi di competenza eseguiti da terzi (concessionari/affittuari/sponsor) anche a scapito degli oneri di urbanizzazione</li> <li>• Gestione dei contratti di manutenzione ordinaria degli edifici di edilizia scolastica e in particolare del Global Service dei servizi di manutenzione ordinaria del patrimonio di edilizia scolastica affidato a MM S.p.A.</li> <li>• Gestione e coordinamento per la realizzazione di interventi manutentivi di natura ordinaria, sia di carattere emergenziale che a seconda della tipologia a guasto, migliorativo, predittivo di opportunità e/o programmatico compresi i miglioramenti funzionali atti a risolvere criticità inerenti al patrimonio edilizio di competenza, anche con riferimento all'attività sugli impianti elettrici, anche relativamente al Contratto di servizio con MM spa</li> <li>• Definizione delle priorità dell'intervento tecnico operativo dell'Unità Nu.I.R., in caso di emergenza per l'immediata messa in sicurezza dei luoghi, in attesa dell'intervento risolutivo da parte dell'Area Tecnica competente, in coordinamento con l'Area Pronto Intervento, CCV, Fontane e Monumenti della Direzione Infrastrutture e Spazio Pubblico</li> <li>• Svolgimento delle attività inerenti al controllo analogo sulle società <i>in house</i> per la parte di competenza, in raccordo con la Direzione Bilancio e Partecipate</li> <li>• Sviluppo e predisposizione di progetti di edilizia scolastica per un miglior efficientamento energetico in attuazione delle politiche di Energy Management, in raccordo con l'Ufficio Supporto Energy Manager</li> <li>• Collaborazione con l'Area Edilizia Cimiteriale e Coordinamento CPI per gli adempimenti tecnici di competenza, ai fini dell'espletamento delle attività antincendio</li> </ul>

<p style="text-align: center;">AREA EDILIZIA CULTURALE</p>	<p><i>Area di competenza:</i> spazi culturali e monumentali, edifici sede di musei, teatri e biblioteche, edifici a destinazione "mista" nell'ambito dei quali la superficie prevalente rientra nell'area di competenza. L'elenco degli stabili di competenza, rispetto ai quali vengono svolte le funzioni di seguito esplicitate, è definito con specifiche disposizioni interne.</p> <ul style="list-style-type: none"> <li>• Supporto tecnico al Responsabile del Programma Triennale dei Lavori Pubblici e alle Direzioni utenti per la programmazione degli interventi di nuove costruzioni, ristrutturazioni, manutenzione straordinaria e ordinaria degli edifici di competenza</li> <li>• Progettazione integrata edile e impiantistica di nuove opere, ristrutturazioni e interventi di manutenzione straordinaria e ordinaria degli edifici di competenza, a supporto delle esigenze delle Direzioni utenti; validazione dei progetti redatti internamente o affidati a società / professionisti esterni</li> <li>• Gestione e coordinamento delle fasi programmatiche, della fase realizzativa e di monitoraggio dei lavori (supporto tecnico alla progettazione, direzione e assistenza lavori, controllo direzioni lavori affidate a terzi, certificato/dichiarazione di fine lavori, collaudo, ...), di nuove opere, ristrutturazione, manutenzione straordinaria e ordinaria degli edifici di competenza</li> <li>• Verifica della congruità dei progetti e degli interventi di competenza eseguiti da terzi (concessionari/affittuari/sponsor), anche a scomputo degli oneri di urbanizzazione</li> <li>• Definizione delle priorità dell'intervento tecnico operativo dell'Unità Nu.I.R., in caso di emergenza per l'immediata messa in sicurezza dei luoghi, in attesa dell'intervento risolutivo da parte dell'Area Tecnica competente, in coordinamento con l'Area Pronto Intervento, CCV, Fontane e Monumenti della Direzione Infrastrutture e Spazio Pubblico</li> <li>• Svolgimento delle attività inerenti il controllo analogo sulle società <i>in house</i> per la parte di competenza, in raccordo con la Direzione Bilancio e Partecipate</li> <li>• Sviluppo e predisposizione di progetti per gli edifici di competenza per un miglior efficientamento energetico in attuazione delle politiche di Energy Management, in raccordo con l'Unità Energy Manager ed Esame Progetti</li> <li>• Collaborazione con l'Area Edilizia Cimiteriale e Coordinamento CPI per gli adempimenti tecnici di competenza, ai fini dell'espletamento delle attività antincendio</li> </ul>
<p style="text-align: center;">AREA EDILIZIA CIMITERIALE E COORDINAMENTO CPI</p>	<p><i>Area di competenza:</i> strutture cimiteriali L'elenco degli stabili di competenza, rispetto ai quali vengono svolte le funzioni di seguito esplicitate, è definito con specifiche disposizioni interne.</p> <ul style="list-style-type: none"> <li>• Supporto tecnico al Responsabile del Programma Triennale dei Lavori Pubblici e alle Direzioni utenti per la programmazione degli interventi di nuove costruzioni, ristrutturazioni, manutenzione straordinaria e ordinaria degli edifici di competenza</li> <li>• Progettazione integrata edile e impiantistica di nuove opere, ristrutturazioni e interventi di manutenzione straordinaria e ordinaria degli edifici di competenza, a supporto delle esigenze delle Direzioni utenti; validazione dei progetti redatti internamente o affidati a società / professionisti esterni</li> <li>• Gestione e coordinamento delle fasi programmatiche, della fase realizzativa e di monitoraggio dei lavori (supporto tecnico alla progettazione, direzione e assistenza lavori, controllo direzioni lavori affidate a terzi, certificato/dichiarazione di fine lavori, collaudo, ...), di nuove opere, ristrutturazione, manutenzione straordinaria e ordinaria degli edifici di competenza</li> </ul>

	<ul style="list-style-type: none"> <li>• Verifica della congruità dei progetti e degli interventi di competenza eseguiti da terzi</li> <li>• (concessionari/affittuari/sponsor), anche a scomputo degli oneri di urbanizzazione</li> <li>• Definizione delle priorità dell'intervento tecnico operativo dell'Unità Nu.I.R., in caso di emergenza per l'immediata messa in sicurezza dei luoghi, in attesa dell'intervento risolutivo da parte dell'Area Tecnica competente, in coordinamento con l'Area Pronto Intervento, CCV, Fontane e Monumenti della Direzione Infrastrutture e Spazio Pubblico</li> <li>• Svolgimento delle attività inerenti al controllo analogo sulle società <i>in house</i> per la parte di competenza, in raccordo con la Direzione Bilancio e Partecipate</li> <li>• Supporto alle Direzioni utenti nella rilevazione delle necessità di adeguamento/aggiornamento normativo in materia di prevenzione incendi</li> <li>• Supporto e monitoraggio dell'attività di progettazione e di esecuzione degli interventi di adeguamento normativo degli edifici di competenza della Direzione Tecnica in materia di prevenzione incendi, anche mediante la gestione di incarichi esterni di servizi di ingegneria</li> <li>• Coordinamento delle attività connesse al rilascio/rinnovo del CPI, per gli edifici di competenza, in raccordo con le strutture tecniche competenti</li> <li>• Sviluppo e predisposizione di progetti per gli edifici di competenza per un miglior efficientamento energetico in attuazione delle politiche di Energy Management, in raccordo con l'Unità Energy Manager ed Esame Progetti</li> <li>• Adempimenti tecnici di competenza, ai fini dell'espletamento delle attività antincendio</li> </ul>
<p style="text-align: center;">AREA EDILIZIA DEMANIALE E SOCIO-ASSISTENZIALE</p>	<p><i>Area di competenza:</i> tutti gli edifici demaniali ad uso ufficio, strutture di Stato Civile, Caserme dei Vigili del Fuoco/Carabinieri di proprietà comunale, sedi degli Uffici Giudiziari, sedi ATS di proprietà comunale, alcune chiese di proprietà del Comune, centri di aggregazione C.A.M., spazi giovani, caselli daziari e spazi mercatali in carico all'Amministrazione comunale; edifici adibiti a sede di centri e strutture residenziali per anziani, strutture per servizi a minori e disabili, di supporto alla famiglia, di accoglienza e supporto per adulti; edifici a destinazione "mista" nell'ambito dei quali la superficie prevalente rientra nell'area di competenza. L'elenco degli stabili di competenza, rispetto ai quali vengono svolte le funzioni di seguito esplicitate, è definito con specifiche disposizioni interne.</p> <ul style="list-style-type: none"> <li>• Gestione dei contratti di manutenzione ordinaria degli edifici di edilizia socio – assistenziale, in coordinamento con i Municipi</li> <li>• Supporto tecnico al Responsabile del Programma Triennale dei Lavori Pubblici e alle Direzioni utenti per la programmazione degli interventi di nuove costruzioni, ristrutturazioni, manutenzione straordinaria e ordinaria degli edifici di competenza</li> <li>• Progettazione integrata edile e impiantistica di nuove opere, ristrutturazioni e interventi di manutenzione straordinaria e ordinaria degli edifici di competenza, a supporto delle esigenze delle Direzioni utenti; validazione dei progetti redatti internamente o affidati a società / professionisti esterni</li> <li>• Gestione e coordinamento delle fasi programmatiche, della fase realizzativa e di monitoraggio dei lavori (supporto tecnico alla progettazione, direzione e assistenza lavori, controllo direzioni lavori affidate a terzi, certificato/dichiarazione di fine lavori, collaudo, ...), di nuove opere, ristrutturazione, manutenzione straordinaria e ordinaria degli edifici di competenza</li> <li>• Verifica della congruità dei progetti e degli interventi di competenza eseguiti da terzi (concessionari/affittuari/sponsor) anche a scomputo degli oneri di urbanizzazione</li> </ul>

	<ul style="list-style-type: none"> <li>• Manutenzione straordinaria delle competenze residuali in ordine alla gestione degli uffici giudiziari</li> <li>• Definizione delle priorità dell'intervento tecnico operativo dell'Unità Nu.I.R., in caso di emergenza per l'immediata messa in sicurezza dei luoghi, in attesa dell'intervento risolutivo da parte dell'Area Tecnica competente, in coordinamento con l'Area Pronto Intervento, CCV, Fontane e Monumenti della Direzione Infrastrutture e Spazio Pubblico</li> <li>• Svolgimento delle attività inerenti il controllo analogo sulle società <i>in house</i> per la parte di competenza, in raccordo con la Direzione Bilancio e Partecipate</li> <li>• Sviluppo e predisposizione di progetti per gli edifici di competenza per un miglior efficientamento energetico in attuazione delle politiche di Energy Management, in raccordo con l'Unità Energy Manager ed Esame Progetti</li> <li>• Collaborazione con l'Area Edilizia Cimiteriale e Coordinamento CPI per gli adempimenti tecnici di competenza, ai fini dell'espletamento delle attività antincendio</li> </ul>
<p style="text-align: center;">AREA GESTIONE IMPIANTI</p>	<ul style="list-style-type: none"> <li>• Coordinamento e presidio delle policy in materia di conservazione e uso razionale dell'energia in coordinamento con la Direzione Verde e Ambiente</li> <li>• Rilevazione del fabbisogno di: <ul style="list-style-type: none"> <li>- manutenzione ordinaria, straordinaria, ristrutturazione e adeguamento normativo degli impianti meccanici, termici, di condizionamento, di ventilazione/aspirazione, di riscaldamento, di depurazione e filtrazione, di cremazione, elettrici, ausiliari, di sicurezza, antincendio ed elevatori di edifici di competenza della Direzione utilizzati dall'Ente per uffici e servizi, di concerto con le altre Aree tecniche della Direzione e con le Direzioni utenti</li> <li>- trasformazione di impianti termici con impianti a basso impatto ambientale</li> <li>- bonifica da amianto delle reti impiantistiche termiche e delle relative centrali, in raccordo con l'Area Progettazione Strutturale, Sicurezza e Modellazione Informatizzata (BIM)</li> </ul> </li> <li>• Gestione integrata (componenti edili ed impiantistiche), coordinamento e presidio del polo comunale per la cremazione e dell'obitorio</li> <li>• Coordinamento e gestione integrata (componenti edili ed impiantistiche) delle attività dei progettisti, dei Direttori dell'esecuzione dei contratti, dei Direttori dei lavori, dei Direttori Operativi e degli Ispettori di cantiere nell'ambito degli appalti manutentivi in Accordo Quadro dell'Area Gestione Impianti e a supporto delle altre Aree della Direzione</li> <li>• Coordinamento degli sviluppi progettuali relativi ai progetti esecutivi necessari per l'attivazione dei Contratti applicativi da inserire negli Accordi Quadro di manutenzione straordinaria gestiti e presidiati dall'Area</li> <li>• Pianificazione / programmazione degli interventi di manutenzione impiantistica ordinaria, straordinaria e/o nuovi impianti (impianti meccanici, impianti elettrici, impianti di movimentazione) degli edifici di competenza della Direzione Tecnica</li> <li>• Redazione di progetti specifici o in Accordo Quadro, in forma diretta o tramite affidamenti esterni, per la realizzazione esclusivamente di interventi di manutenzione straordinaria negli edifici con qualsiasi destinazione d'uso, in collaborazione con le altre Aree tecniche della Direzione e con l'Area Edilizia Sportiva della Direzione Lavoro, Giovani e Sport (progetti straordinari relativi esclusivamente ad impianti)</li> <li>• Regia unitaria, governo e presidio delle attività di redazione di progetti finalizzati alla realizzazione di opere manutentive, nonché degli interventi di manutenzione straordinaria e di emergenza degli impianti</li> </ul>

	<ul style="list-style-type: none"> <li>• Collaborazione con le altre Aree e strutture della Direzione alla redazione, per gli aspetti di competenza e tramite lo sviluppo di linee guida, circa i progetti di primo livello ed esecutivi e direzione lavori per la realizzazione di nuove opere e per interventi di ristrutturazione e manutenzione straordinaria degli impianti, in collaborazione con le altre strutture organizzative tecniche della Direzione Tecnica</li> <li>• Gestione e controllo degli impianti a servizio di edifici di competenza della Direzione Tecnica utilizzati dall'Ente per uffici e servizi ed attività varie (Impianti termici, elettrici antintrusione, rilevazione fumi, impianti di cremazione, ascensori ecc.)</li> <li>• Gestione e controllo degli impianti meccanici a servizio degli edifici dell'Amministrazione utilizzati dall'Ente per uffici e servizi ed attività varie (impianti di riscaldamento e raffrescamento)</li> <li>• Coordinamento, gestione e controllo delle attività di progettazione affidate a soggetti esterni per gli aspetti di competenza</li> <li>• Gestione e coordinamento delle fasi programmatiche, della fase realizzativa e di monitoraggio dei lavori (supporto tecnico alla progettazione, direzione e assistenza lavori, controllo direzioni lavori affidate a terzi, certificato/dichiarazione di fine lavori, collaudo, ...), di nuove opere, ristrutturazione, manutenzione straordinaria e ordinaria per gli aspetti di competenza</li> <li>• Verifica della congruità dei progetti e degli interventi di competenza eseguiti da terzi (concessionari/affittuari/sponsor) anche a scomputo degli oneri di urbanizzazione</li> <li>• Gestione degli impianti fotovoltaici di competenza dell'Amministrazione comunale</li> <li>• Coordinamento delle attività svolte dal "Pronto Intervento Emergenza 24 ore su 24" per ciascun ambito di competenza; monitoraggio della chiusura delle richieste aperte per il tramite del Call Center ed attivazione in caso di ritardo/mancata evasione</li> <li>• Attività di verifica tecnico-documentale degli impianti realizzati tramite appalti/concessioni/scomputi oneri ai fini della relativa presa in carico da parte dell'Amministrazione e delle future conseguenti attività manutentive</li> <li>• Definizione delle priorità dell'intervento tecnico operativo dell'Unità Nu.I.R., in caso di emergenza per l'immediata messa in sicurezza dei luoghi, in attesa dell'intervento risolutivo da parte dell'Area Tecnica competente, in coordinamento con l'Area Pronto Intervento, CCV, Fontane e Monumenti della Direzione Infrastrutture e Spazio Pubblico</li> <li>• Svolgimento delle attività inerenti al controllo analogo sulle società <i>in house</i> per la parte di competenza, in raccordo con la Direzione Bilancio e Partecipate</li> <li>• Sviluppo e predisposizione di progetti per gli edifici di competenza per un miglior efficientamento energetico in attuazione delle politiche di Energy Management</li> <li>• Collaborazione con l'Area Edilizia Cimiteriale e Coordinamento CPI per gli adempimenti tecnici di competenza, ai fini dell'espletamento delle attività antincendio</li> </ul>
<p style="text-align: center;">UNITÀ FUNZIONI TRASVERSALI</p>	<p>Gestione delle attività trasversali finalizzate all'efficace ed efficiente funzionamento della Direzione e delle Aree/Unità/Uffici in cui si articola, a supporto dei Direttori, in collaborazione con i responsabili delle predette strutture organizzative ed in raccordo con le Direzioni competenti:</p> <ul style="list-style-type: none"> <li>• Amministrazione del personale (presenze, assenze, permessistica, mobilità, ...) e organizzazione</li> <li>• Privacy</li> <li>• Sistema di Gestione Qualità e Ambiente Amministrazione Trasparente ed Anticorruzione</li> </ul>

	<ul style="list-style-type: none"> <li>• Pianificazione, Controlli e Piano degli Obiettivi</li> <li>• Monitoraggio delle interrogazioni/mozioni/ordini del giorno assegnati/di competenza della Direzione e presidio sull'inoltro dei relativi riscontri, in raccordo con l'Area Servizio di Presidenza del Consiglio Comunale</li> <li>• Attività di monitoraggio e verifica in ordine alle principali novità normative, giurisprudenziali e dottrinali di competenza e conseguente consulenza giuridico - amministrativa e tecnica</li> <li>• Presidio in ordine agli aspetti logistici, in raccordo con la Direzione Demanio e Patrimonio ed analisi dei fabbisogni edilizi relativi alle strutture gestite</li> <li>• Espletamento degli adempimenti correlati alla sicurezza e sorveglianza sanitaria nei luoghi di lavoro</li> <li>• Protocollo, archivio e cura e gestione delle istanze di accesso agli atti e di accesso civico di competenza</li> <li>• Controllo e perfezionamento degli atti relativi alle Aree della Direzione</li> <li>• Monitoraggi e rendicontazioni</li> <li>• Coordinamento e supervisione della corrispondenza, cartacea e telematica, in entrata/uscita del Direttore, a supporto degli uffici di segreteria, e successivo smistamento alle strutture organizzative della Direzione e/o alle Direzioni competenti</li> <li>• Attività connesse alla partecipazione del Direttore ai Comitati di Gestione</li> </ul>
SEGRETERIA DI DIREZIONE	<ul style="list-style-type: none"> <li>• Supporto e collaborazione per lo svolgimento di compiti propri del Direttore</li> </ul>
REDAZIONE	<ul style="list-style-type: none"> <li>• Supporto al Direttore nello svolgimento delle attività di carattere comunicativo-relazionale connesse al sistema delle Redazioni Web</li> </ul>