



*Mobilità, Ambiente e Partecipazione nelle Scuole di **Milano***



UNIVERSITÀ DEGLI STUDI DI MILANO
DIPARTIMENTO DI SCIENZE CLINICHE E DI COMUNITÀ
Department of Clinical Sciences and Community Health



Fondazione di Comunità
MILANO
CITTÀ, SUD OVEST, SUD EST, MARTESANA

①

- a) indagine sulla mobilità scolastica e la percezione dell'inquinamento dell'aria attraverso un questionario online per i genitori degli I.C. Locatelli-Quasimodo, Rinnovata Pizzigoni e Cardarelli-Massaua
- b) co-progettazione e sperimentazione della mobilità casa-scuola in bici e a piedi (Pedibus+Bike to School)

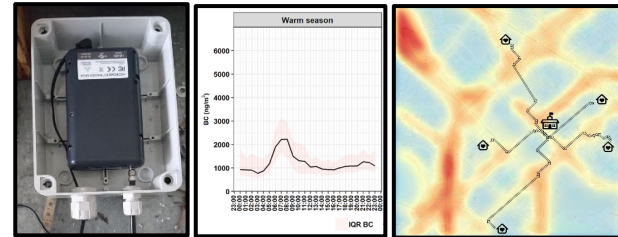


Tempistiche:

- Indagine:
Gennaio 2022 - febbraio 2022
- Co-progettazione casa-scuola:
Marzo - aprile 2022
- Sperimentazione:
Aprile-giugno e autunno 2022

②

Mappatura e monitoraggio partecipati della qualità dell'aria nel Municipio 2 con focus sul bacino d'utenza dell'I.C. Locatelli-Quasimodo

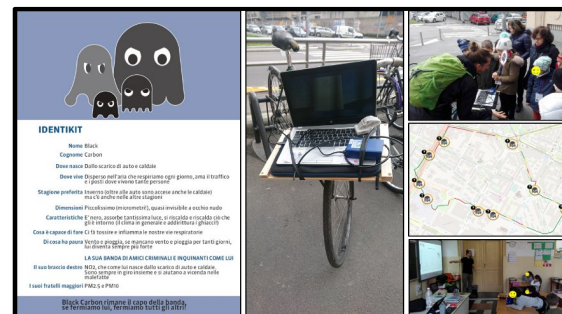


Tempistiche:

- Monitoraggio del black carbon e BTEX:
Febbraio - giugno 2022
- Mappatura:
Luglio-Ottobre 2022

③

- a) co-progettazione sul campo insieme ad insegnanti ed alunni del IC Locatelli-Quasimodo di un **modulo di educazione ambientale**
- b) Sperimentazione del «MAPS MI toolkit» negli IC Rinnovata Pizzigoni e Cardarelli-Massaua



Tempistiche:

- Co-progettazione modulo educativo:
Marzo/aprile e ottobre/novembre 2022
- Sperimentazione:
Primavera 2023

Parte 1 - Indagine Mobilità e Inquinamento dell'aria

QUESTIONARIO

MAPSmi

2021 / 2023



Consenso informato: IC Locatelli-Quasimodo

Il foglio informativo è scaricabile cliccando con il tasto destro e selezionando l'opzione "Salva immagine con nome" oppure scrivendoci a maps-mi@unimi.it

 systemofluca@gmail.com (non condiviso) [Cambia account](#) 

*Campo obbligatorio

Le 4 sezioni del questionario:

- Mobilità: come vi spostate?
- Opinioni su mobilità e inquinamento dell'aria
- Informazioni personali
- Azioni per il cambiamento

Sezione 8 di 13

Opinioni su mobilità e inquinamento dell'aria

Le domande contenute in questa sezione ti verranno poste solo una volta, indipendentemente dal numero di figli che frequentano l'Istituto Comprensivo Locatelli-Quasimodo.

N.B: Di seguito con "mobilità attiva" (o "modalità attiva") si intendono tutti gli spostamenti che richiedono esercizio fisico compresi andare a piedi, in bici, in monopattino, skateboard, waveboard, etc.

Indica quanto sei d'accordo con le seguenti affermazioni riguardanti la mobilità *

N.B: attenzione! Questa tabella ha 5 colonne, prima di rispondere controlla di averle viste tutte.

Azioni per il cambiamento: bike to school e pedibus

Grazie al progetto MAPS MI proveremo ad organizzare il bike to school con Massa Marmocchi e il Pedibus.

Ma cos'è *Massa Marmocchi* - *in bici a scuola*? Consiste nell'accompagnamento dei bambini in bici a scuola da parte dei genitori che si organizzano con l'aiuto di volontari, che danno una mano per identificare percorsi casa-scuola e la gestione del traffico.

www.massamarmocchi.it; Facebook: Massa Marmocchi – Milano; Instagram: Massa Marmocchi.

E cos'è il Pedibus? È uno scuolabus a piedi, che promuove la mobilità a piedi nel tragitto casa-scuola. I bambini iscritti al Pedibus, organizzati in piccoli gruppi, sono accompagnati da volontari (genitori e/o nonni) per recarsi da casa a scuola seguendo itinerari definiti e certificati dai vigili (le "linee Pedibus").

Parte 2 -Monitoraggio partecipato del black carbon e dei BTEX



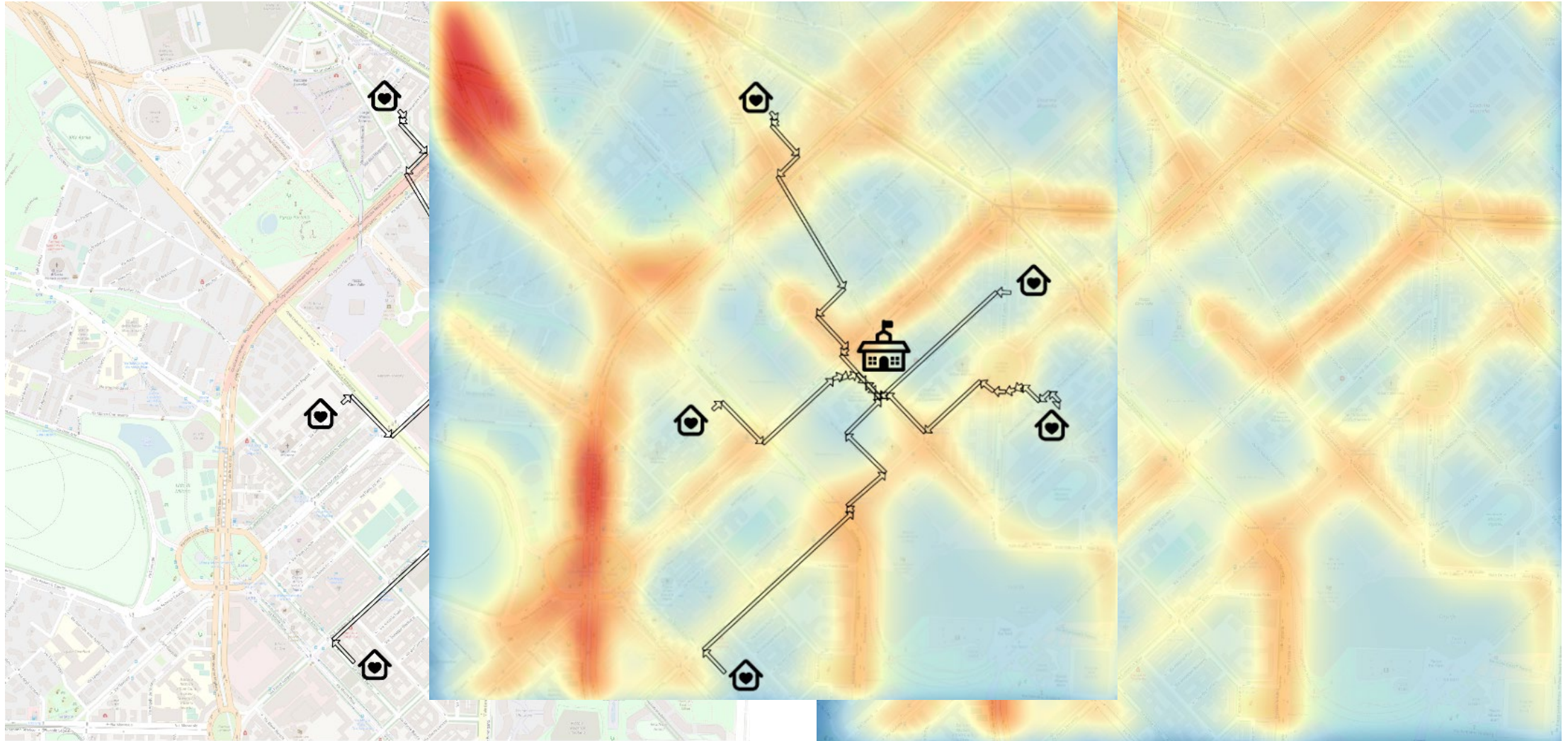
I requisiti minimi:

- Piano terra, max primo piano
- Postazione rivolta lato strada/piazza/parco (non cortili interni)

Logistica:

- La postazione viene monitorata per 7 giorni consecutivi da decidere insieme
 - Se possibile, campionamento da ripetere anche in primavera
 - Per alcuni strumenti, cambio filtro giornaliero
- Batterie interne, tuttavia necessità di almeno una ricarica durante il periodo di campionamento
- Possibile momento di formazione per rendere autonomi gli ospiti nelle operazioni di routine

Parte 2 - Dal monitoraggio alla mappatura



Parte 3 - Educazione scientifico-ambientale

MODULO EDUCATIVO PILOTA (IC Locatelli- Quasmodo)

1°
Introduzione
*Chi è Black
Carbon?*

2°
Uscita
*Dove si
nasconde?*

3°
Mappatura
*I luoghi
di BC*

Investigazione



Visione



?



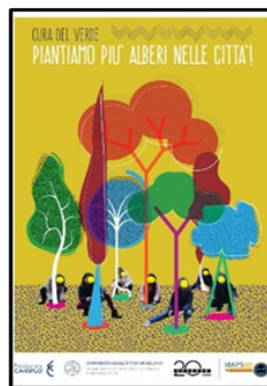
Parte 3 - Peer to peer e sperimentazione

MODULO EDUCATIVO PILOTA

(IC Locatelli-
Quasmodo,
Rinnovata Pizzigoni
e Cardarelli-Massaua)



Utilizzo di diversi linguaggi
per far sperimentare MAPS
MI ad altre scuole!





PROGETTO A CURA DI UNIVERSITÀ DEGLI STUDI DI MILANO - DIPARTIMENTO DI SCIENZE CLINICHE E DI COMUNITÀ / CON LA PARTNERSHIP DI ABCITTÀ E UNIVERSITÀ DEGLI STUDI DI MILANO BICOCCA - DIPARTIMENTO DI SCIENZE UMANE PER LA FORMAZIONE "RICCARDO MASSA".

CON IL SOSTEGNO DI



Fondazione di Comunità
MILANO
CITTÀ, SUD OVEST, SUD EST, MARTESANA

Luca Boniardi, PhD, RTD-A
Dipartimento di Scienze Cliniche e di Comunità,
Università degli Studi di Milano

maps-mi@unimi.it
luca.boniardi@unimi.it