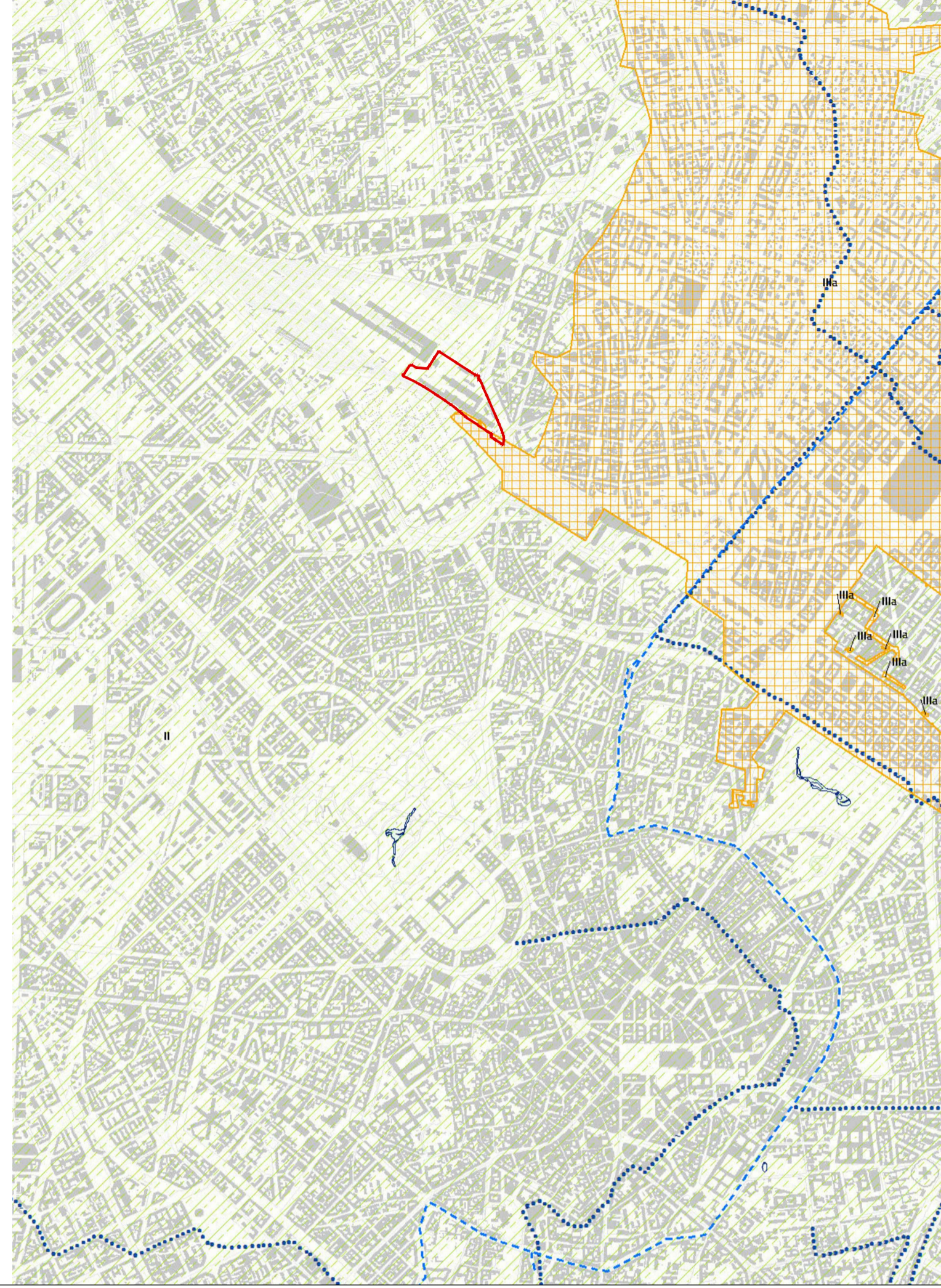
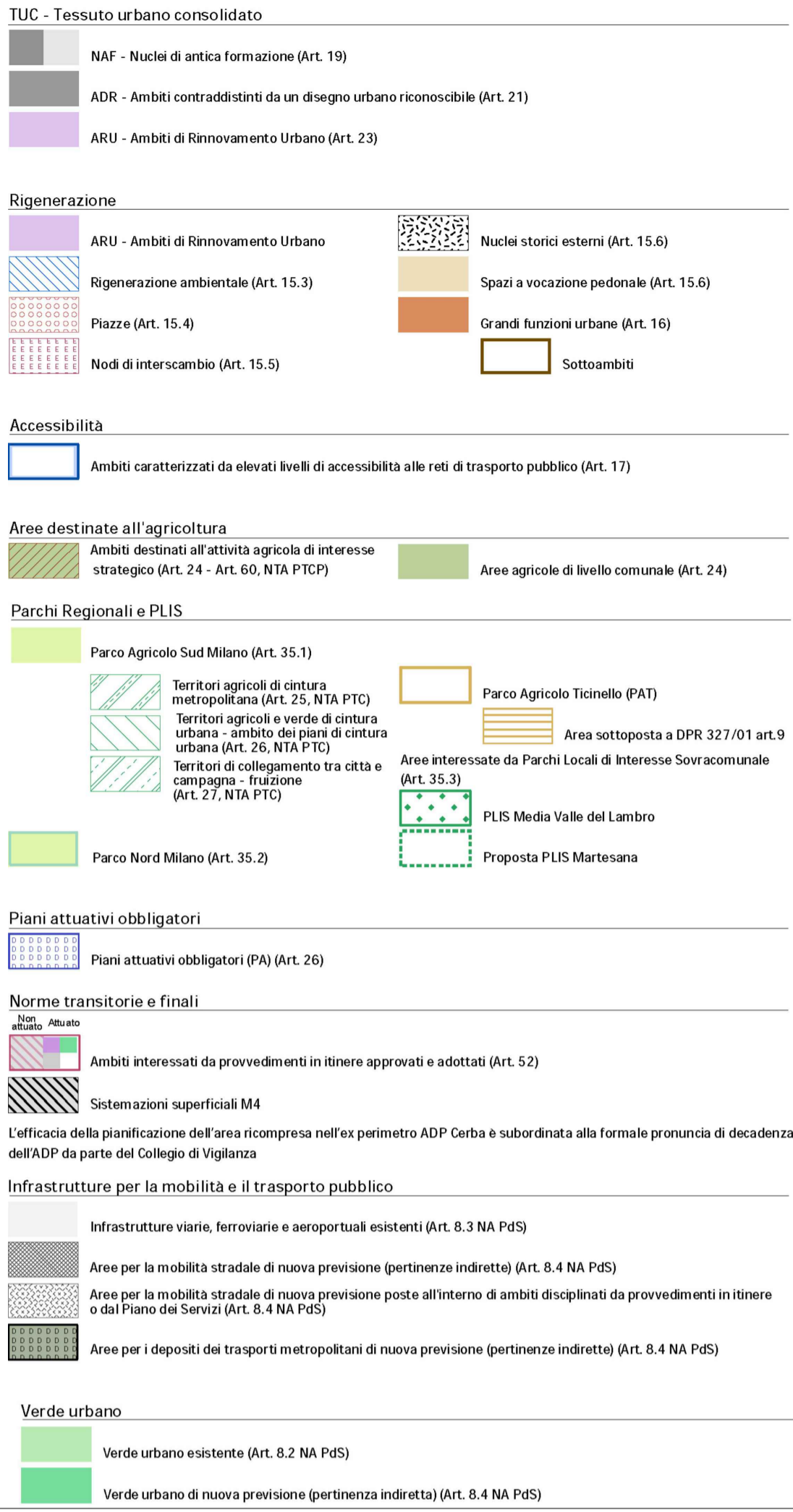


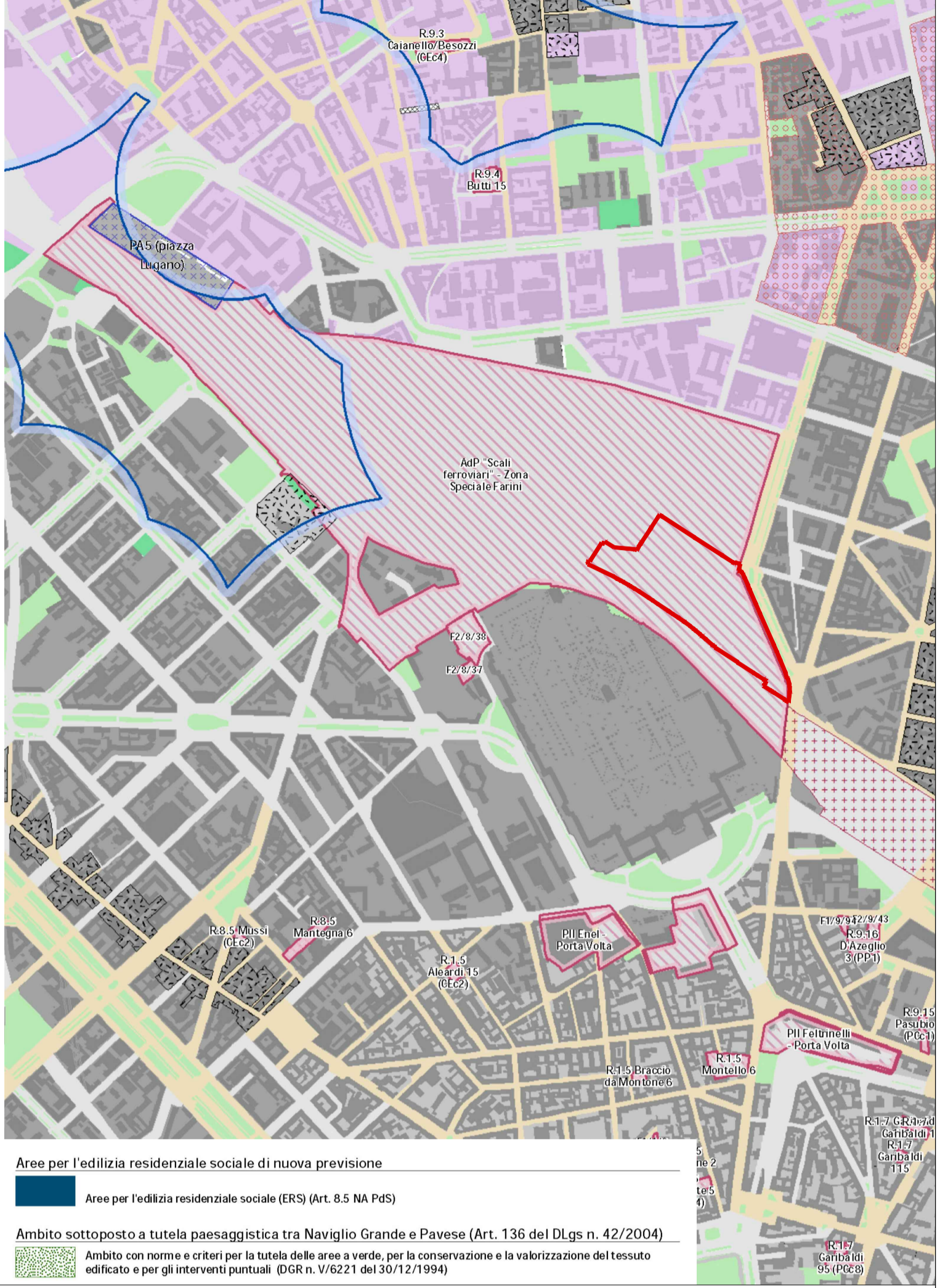
**FATTIBILITA' GEOLOGICA E IDRAULICA**



ESTRATTO PGT (TAVOLA R.01) APPROVATO E VIGENTE (DGC n.34, in data 14/10/2019); FATTIBILITA' GEOLOGICA E IDRAULICA - SCALA 1:20000



ESTRATTO PGT (TAVOLA R.02/2) APPROVATO E VIGENTE (DGC n.34, in data 14/10/2019); INDICAZIONI URBANISTICHE - SCALA 1:10000



Perimetro proposta Piano Attuativo  
Zona Speciale Farini Unita' Valtellina

**COMUNE DI MILANO**  
**PROPOSTA DEFINITIVA PIANO ATTUATIVO**  
**"ZONA SPECIALE FARINI UNITA' VALTELLINA"**

Proponente / Proprietario  
**COIMASGR**  
**Coima SGR S.p.A**  
**Fondo "Coima Mistral Fund"**  
Piazza Gae Aulenti 12 - 20154 Milano - tel. 02 29062683  
Site web: www.coima.com

Development Manager  
**COIMAREM**  
**Coima REM S.r.l**  
Piazza Gae Aulenti 12 - 20154 Milano - tel. 02 29062683  
Site web: www.coima.com

Progettazione Masterplan  
**3XN**  
GXN Copenhagen A/S  
Kanonbadvej 8 - 1437 Copenhagen  
tel. +45 70262648  
site web: 3xn.com

Progettazione Urbanistica e Coordinamento  
**CAPUTO PARTNERSHIP INTERNATIONAL S.r.l**  
Prof. Arch. Paolo Caputo  
Viale Elvezia 18 - 20154 Milano  
tel. +39 023314560 - fax 02347067  
site web: www.caputopartnership.it

Progettazione Paesaggistica  
**LAND Italia S.r.l**  
Via Varese 16 - 20121 Milano  
tel. 028069111 mail: italia@landsrfl.com  
site web: www.landsrfl.com

Progettazione Infrastrutturale  
**MobilityChain S.r.l**  
Via Pietro Custodi 16 - 20136 Milano  
tel. 0249530504 - fax 0249530509  
site web: www.michain.com

Studio legale  
**Studio Belvedere Inzaghi & Partners - BIP**  
Piazza Duse 3 - 20122 Milano  
tel. 0276008581 - fax 0276008586  
site web: www.studiogegalebelvedere.com

Progettazione strutturale  
**CEAS s.r.l.**  
Viale Giustiniano 10 - 20129 Milano  
tel. 022020221 - fax 0229512533  
site web: www.ceas.it

Ambiente  
**MONTANA S.P.A.**  
Via Angelo Carlo Fumagalli 6 - 20143 Milano  
tel. 0254118173  
site web: www.montanambiente.com

Cost management / Control  
**J&A Consultants Srl**  
Via Ulrico Hoepli 3/C - 20121 Milano  
tel. 0286915041  
site web: www.jaconsom.com

Studio idrotecnico  
**Studio Idrotecnico Srl**  
Bastioni di Porta Volta 7 - 20121 Milano  
tel. 026597857 - fax 026551040  
site web: www.studioidrotecnico.com

Energia e sostenibilità  
**Deerns Italia**  
via Guglielmo Silva 36 - 20149 Milano  
tel. 0236167888 - fax 0236167801  
site web: www.deerns.it

Fase del processo  
**PROPOSTA DEFINITIVA PIANO ATTUATIVO**  
Oggetto  
INQUADRAMENTO TERRITORIALE - ESTRATTO PGT (PDR) APPROVATO E VIGENTE (DGC n.34, in data 14/10/2019); R.01/1 FATTIBILITA' GEOLOGICA - R.02/2 INDICAZIONI URBANISTICHE - R.03/2 INDICAZIONI MORFOLOGICHE - ALL. 01 SENSIBILITA' PAESAGGISTICA

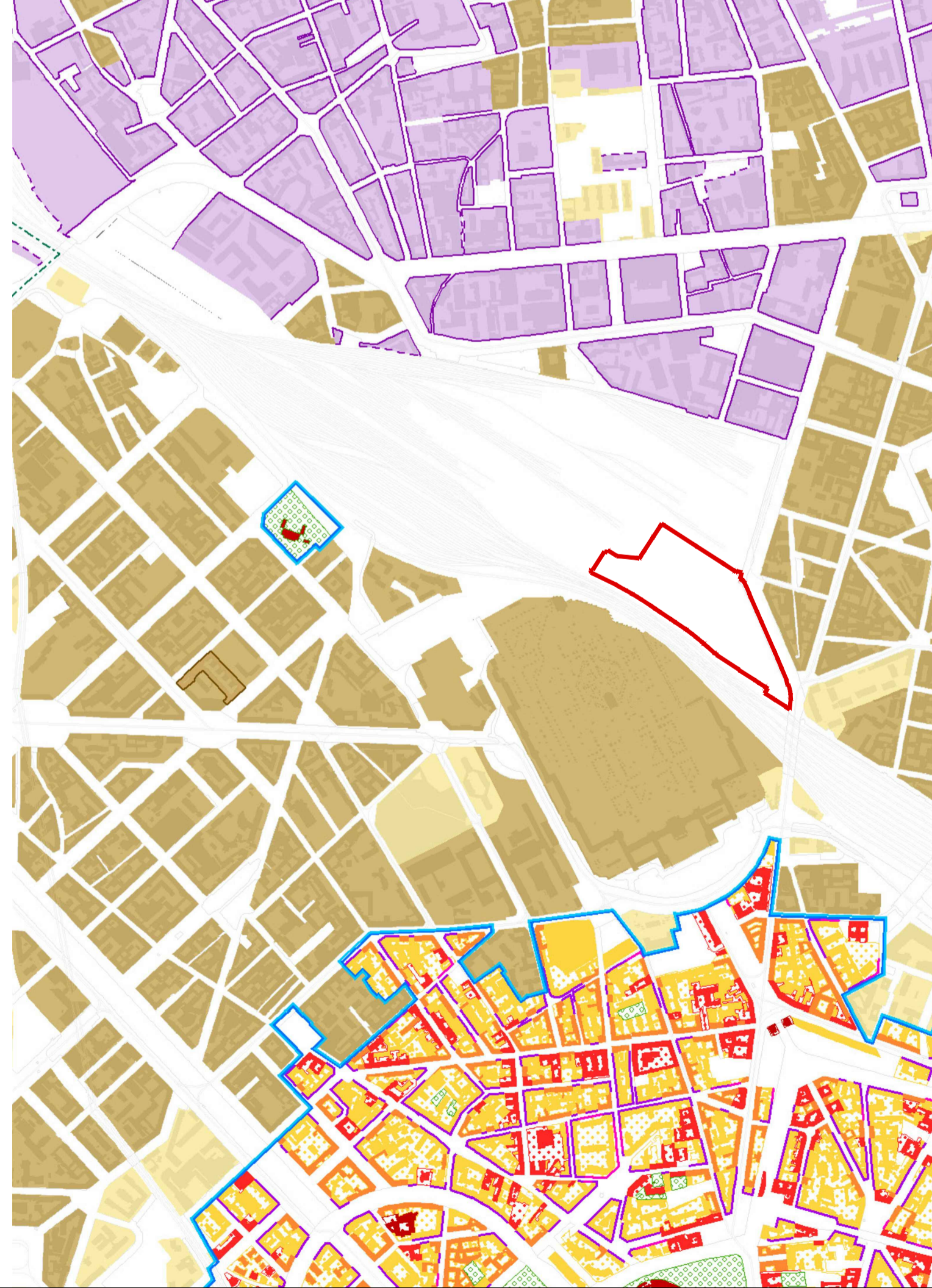
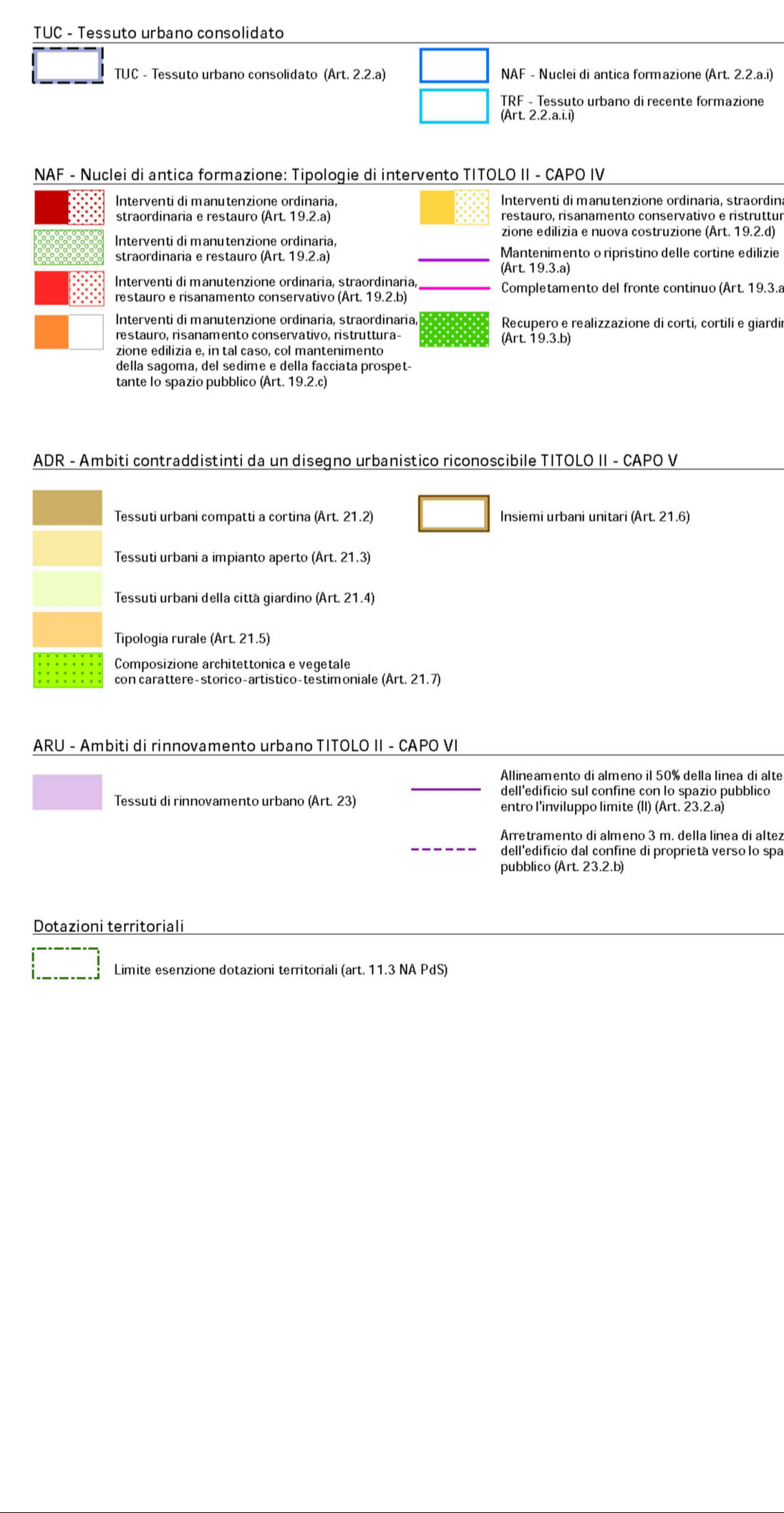
Nome File  
4120-WU1-PGT-001B.dwg

Data  
MAG. 2021

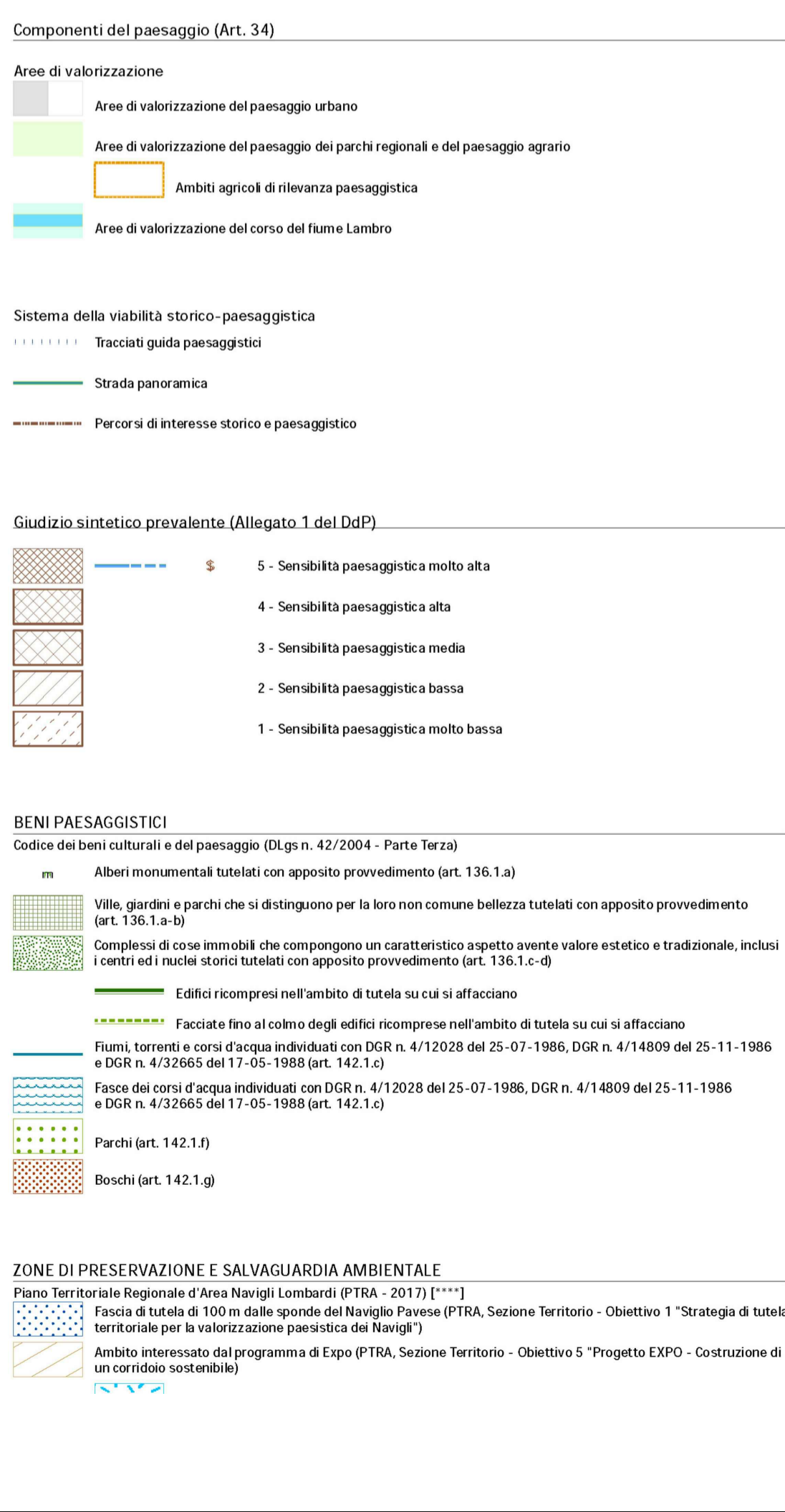
Scala  
1:20000, 1:10000

Codice Elaborato  
**1.1**

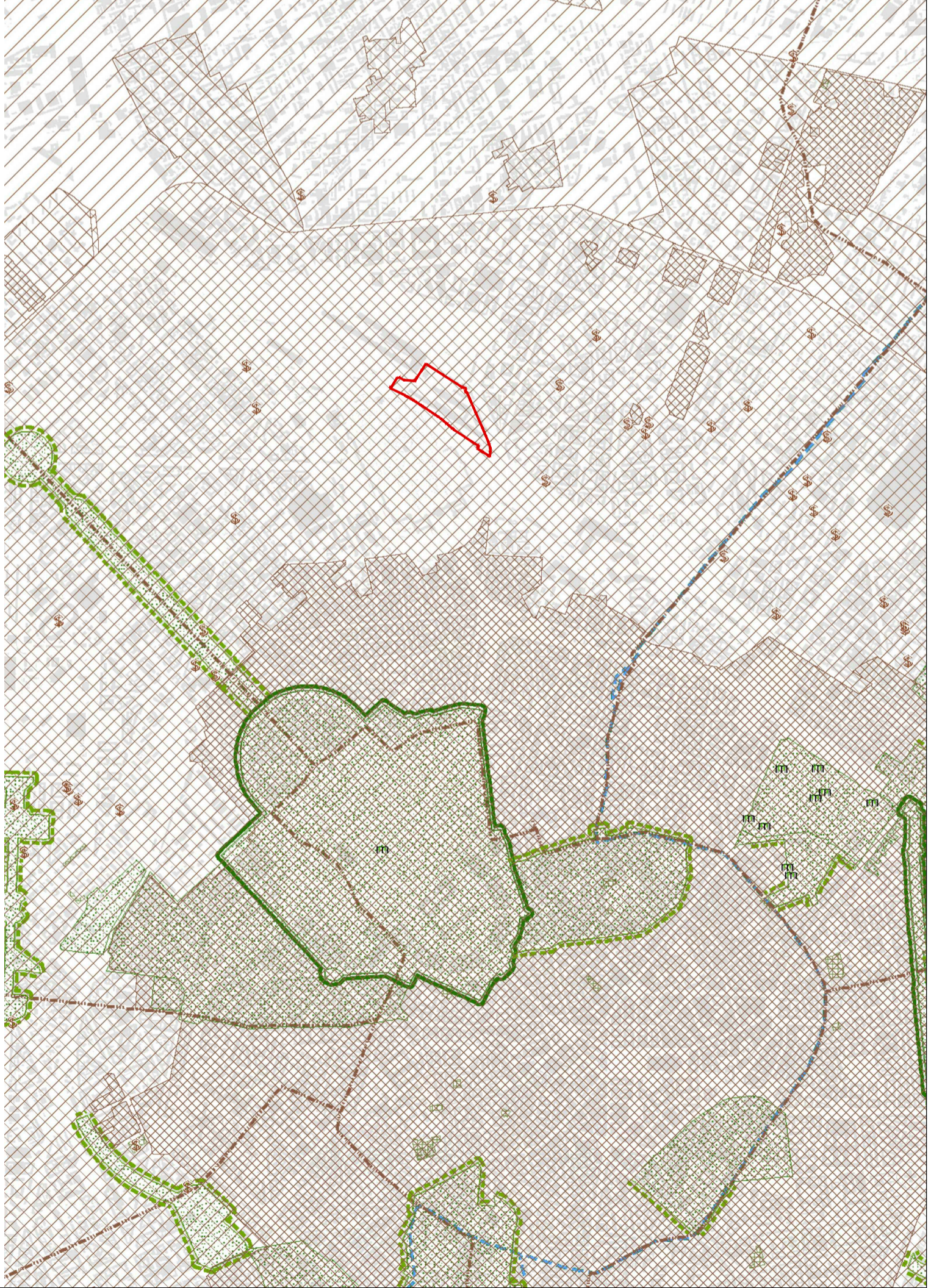
rev.	data	redatto	verificato	approvato	oggetto revisione



ESTRATTO PGT (TAVOLA R.03/2) APPROVATO E VIGENTE (DGC n.34, in data 14/10/2019); INDICAZIONI MORFOLOGICHE - SCALA 1:10000



ESTRATTO PGT (TAVOLA ALL. 01) APPROVATO E VIGENTE (DGC n.34, in data 14/10/2019); CARTA DELLA SENSIBILITA' PAESAGGISTICA DEI LUOGHI - SCALA 1:20000



Progettazione Infrastrutturale  
**MobilityChain S.r.l**  
Via Pietro Custodi 16 - 20136 Milano  
tel. 0249530504 - fax 0249530509  
site web: www.michain.com

Studio legale  
**Studio Belvedere Inzaghi & Partners - BIP**  
Piazza Duse 3 - 20122 Milano  
tel. 0276008581 - fax 0276008586  
site web: www.studiogegalebelvedere.com

Progettazione strutturale  
**CEAS s.r.l.**  
Viale Giustiniano 10 - 20129 Milano  
tel. 022020221 - fax 0229512533  
site web: www.ceas.it

Ambiente  
**MONTANA S.P.A.**  
Via Angelo Carlo Fumagalli 6 - 20143 Milano  
tel. 0254118173  
site web: www.montanambiente.com

Cost management / Control  
**J&A Consultants Srl**  
Via Ulrico Hoepli 3/C - 20121 Milano  
tel. 0286915041  
site web: www.jaconsom.com

Studio idrotecnico  
**Studio Idrotecnico Srl**  
Bastioni di Porta Volta 7 - 20121 Milano  
tel. 026597857 - fax 026551040  
site web: www.studioidrotecnico.com

Energia e sostenibilità  
**Deerns Italia**  
via Guglielmo Silva 36 - 20149 Milano  
tel. 0236167888 - fax 0236167801  
site web: www.deerns.it

Fase del processo  
**PROPOSTA DEFINITIVA PIANO ATTUATIVO**  
Oggetto  
INQUADRAMENTO TERRITORIALE - ESTRATTO PGT (PDR) APPROVATO E VIGENTE (DGC n.34, in data 14/10/2019); R.01/1 FATTIBILITA' GEOLOGICA - R.02/2 INDICAZIONI URBANISTICHE - R.03/2 INDICAZIONI MORFOLOGICHE - ALL. 01 SENSIBILITA' PAESAGGISTICA

Nome File  
4120-WU1-PGT-001B.dwg

Data  
MAG. 2021

Scala  
1:20000, 1:10000

Codice Elaborato  
**1.1**

rev.	data	redatto	verificato	approvato	oggetto revisione