

Perimetro proposta Piano Attuativo
Zona Speciale Farini Unita' Valtellina

VINCOLI AMMINISTRATIVI E PER LA DIFESA DEL SUOLO
Fascia di rispetto ferroviaria a 30 m (art. 49, D.P.R. 11/07/1980 n. 753) - PGT TAVOLA R.05

COMUNE DI MILANO
PROPOSTA DEFINITIVA PIANO ATTUATIVO
"ZONA SPECIALE FARINI UNITA' VALTELLINA"

Proprietario / Proprietario
Coima SGR S.p.A
Fondo "Coima Mistral Fund"
Piazza Gae Aulenti 12 - 20154 Milano - tel. 02 29062683
Sito web: www.coima.com

Development Manager
Coima REM S.r.l
Piazza Gae Aulenti 12 - 20154 Milano - tel. 02 29062683
Sito web: www.coima.com

Progettazione Masterplan
3XN
GYN Copenhagen A/S
Kanonbadvej 8 - 1437 Copenhagen
tel. +45 70262648
sito web: 3xn.com

Progettazione Urbanistica e Coordinamento
CAPUTO PARTNERSHIP INTERNATIONAL S.r.l
Prof. Arch. Paolo Caputo
Viale Elvezia 18 - 20154 Milano
tel. +39 023314560 - fax 02347067
sito web: www.caputopartnership.it

Progettazione Paesaggistica
LAND Italia S.r.l
Via Varese 16 - 20121 Milano
tel. 028069111 mail: italia@landsrl.com
sito web: www.landsrl.com

Progettazione Infrastrutturale
MIC-HUB S.r.l.
Via Pietro Custodi 16 - 20136 Milano
tel. 0249530504 - fax 0249530509
sito web: www.mic-hub.com

Studio legale
Studio Belvedere Inzaghi & Partners - IBP
Piazza Duse 3 - 20122 Milano
tel. 0276008581 - fax 0276008586
sito web: www.studiogiuridicobelvedere.com

Progettazione strutturale
CEAS s.r.l.
Viale Giustiniano 10 - 20129 Milano
tel. 022020221 - fax 0229512533
sito web: www.ceas.it

Ambiente
MONTANA S.P.A.
Via Angelo Carlo Fumagalli 6 - 20143 Milano
tel. 0254118173
sito web: www.montanambiente.com

Cost management / Control
J&A Consultants Srl
Via Ulrico Hoepli 3/C - 20121 Milano
tel. 0286915041
sito web: www.jacons.com

Studio idrogeotecnico
Studio Idrogeotecnico Srl
Bastioni di Porta Volta 7 - 20121 Milano
tel. 026597857 - fax 026551040
sito web: www.studioidrogeotecnico.com

Energia e sostenibilità
Deerns Italia
via Guglielmo Silva 36 - 20149 Milano
tel. 0236167888 - fax 0236167801
sito web: www.deerns.it

Fase del processo
PROPOSTA DEFINITIVA PIANO ATTUATIVO
Oggetto
INQUADRAMENTO TERRITORIALE
FASCIA DI RISPETTO FERROVIARIA

Nome File
4120-WU1-VIN-001C.dwg

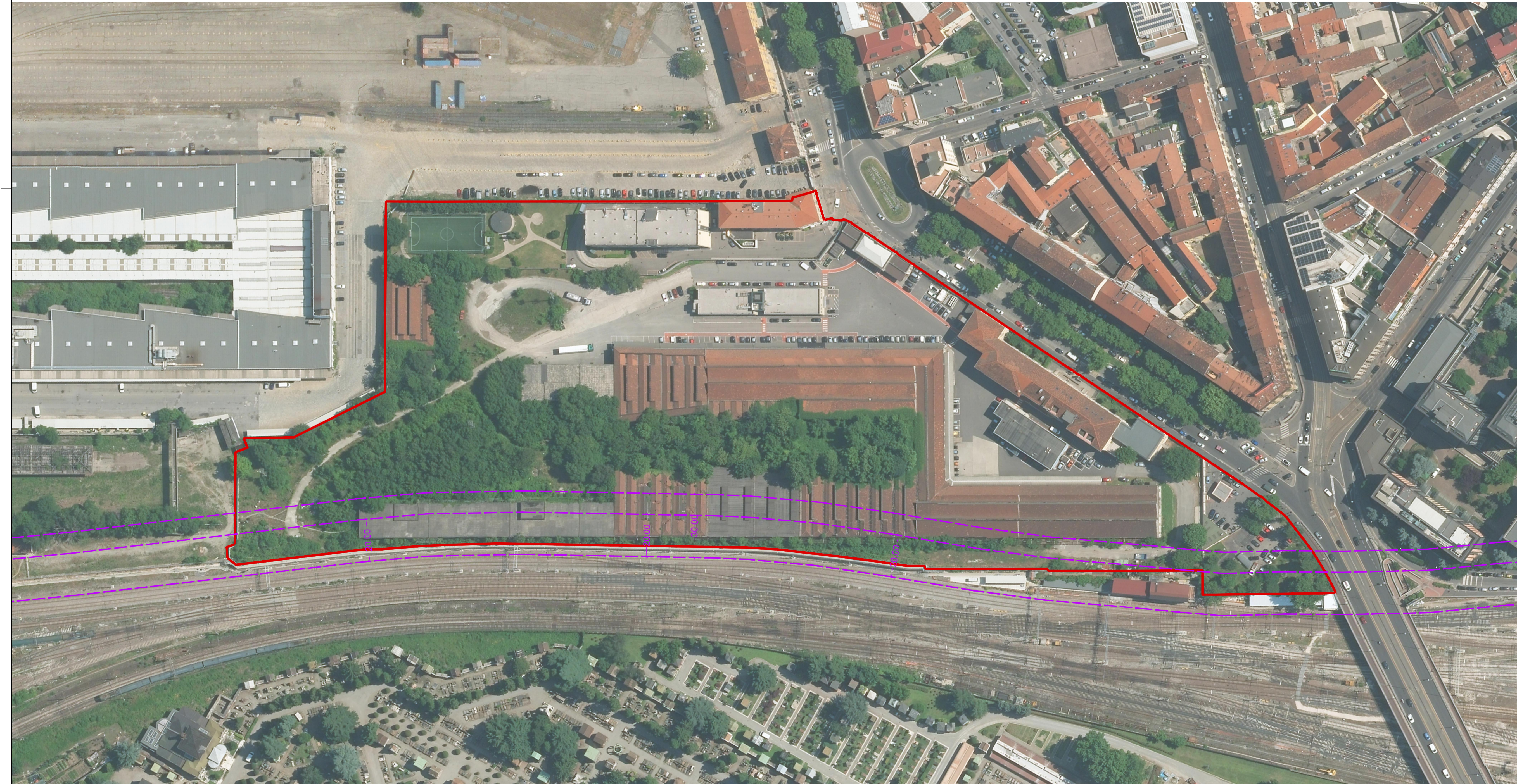
Data
MAG. 2021

Scala
1:1000

Codice Elaborato
1.4b

rev	data	redatto	verificato	approvato	oggetto revisione
01	giugno 2023				Elaborato di nuova emissione

FASCIA DI RISPETTO FERROVIARIA SU PLANIMETRIA LINEE: MILANO PORTA GARIBALDI - RHO, MILANO PORTA GARIBALDI - MONZA _ RETE FERROVIARIA ITALIANA OTTOBRE 2018



FASCIA DI RISPETTO FERROVIARIA SU BASE ORTOFOTOGRAMMETRICA DELL'AREA