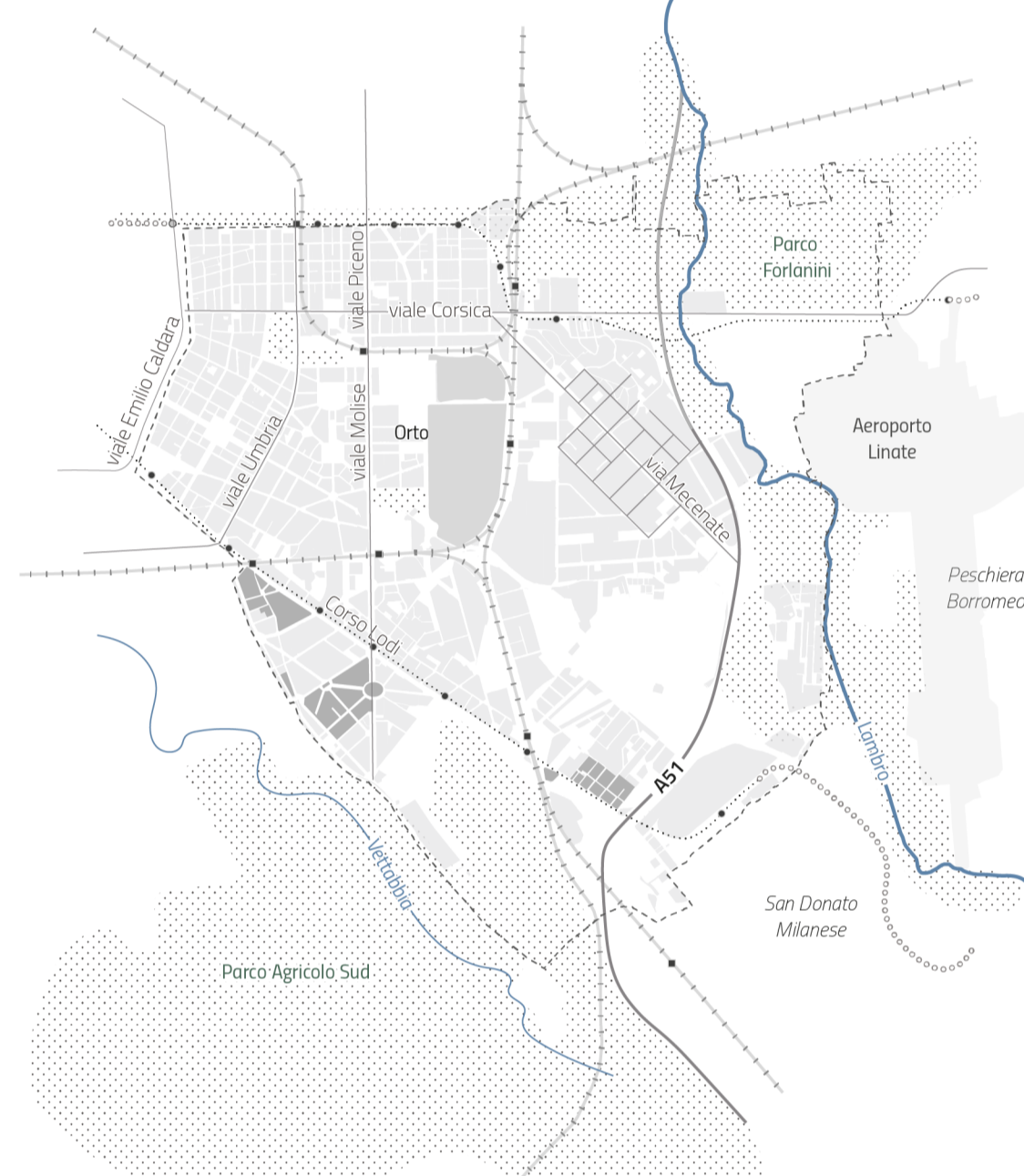
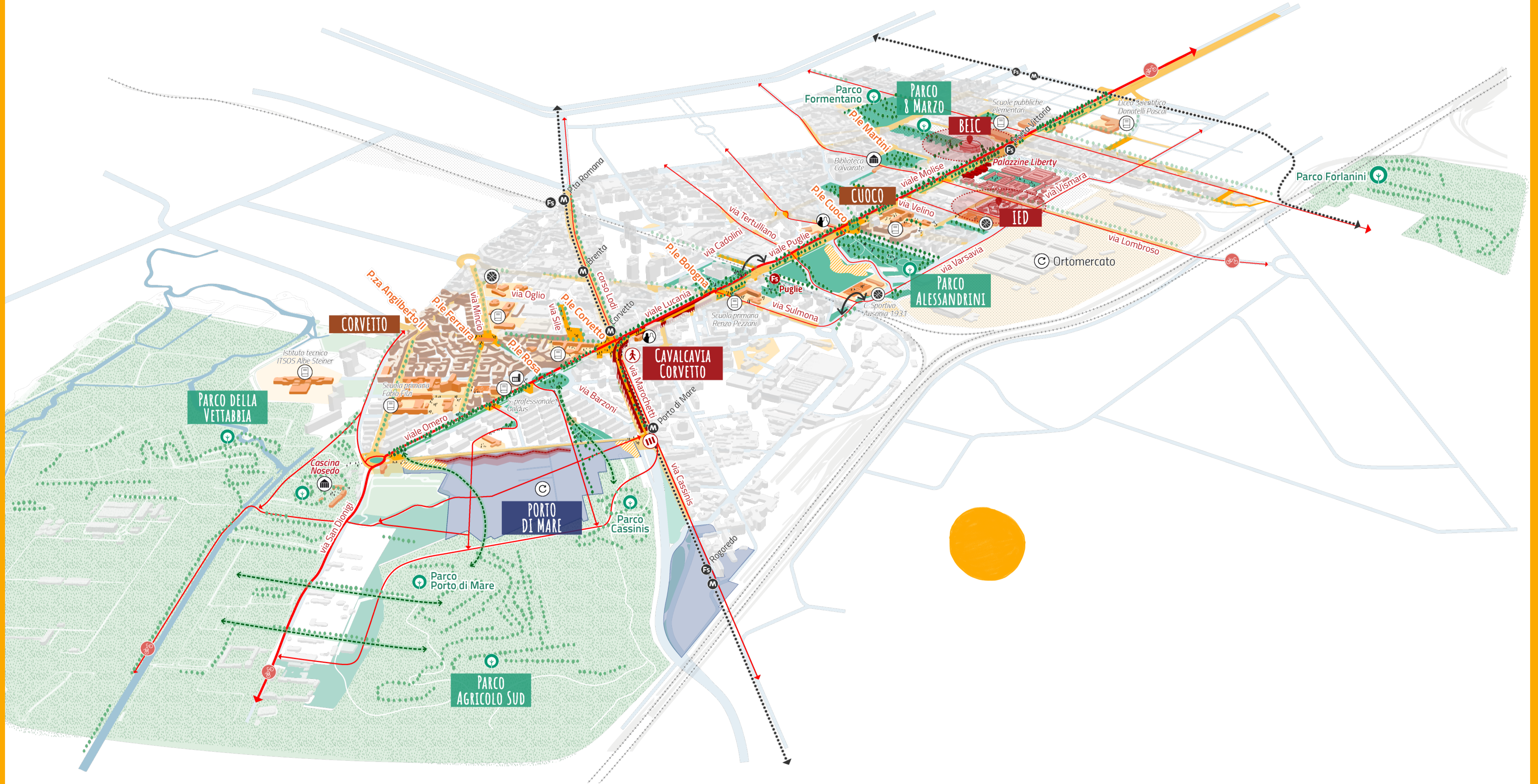
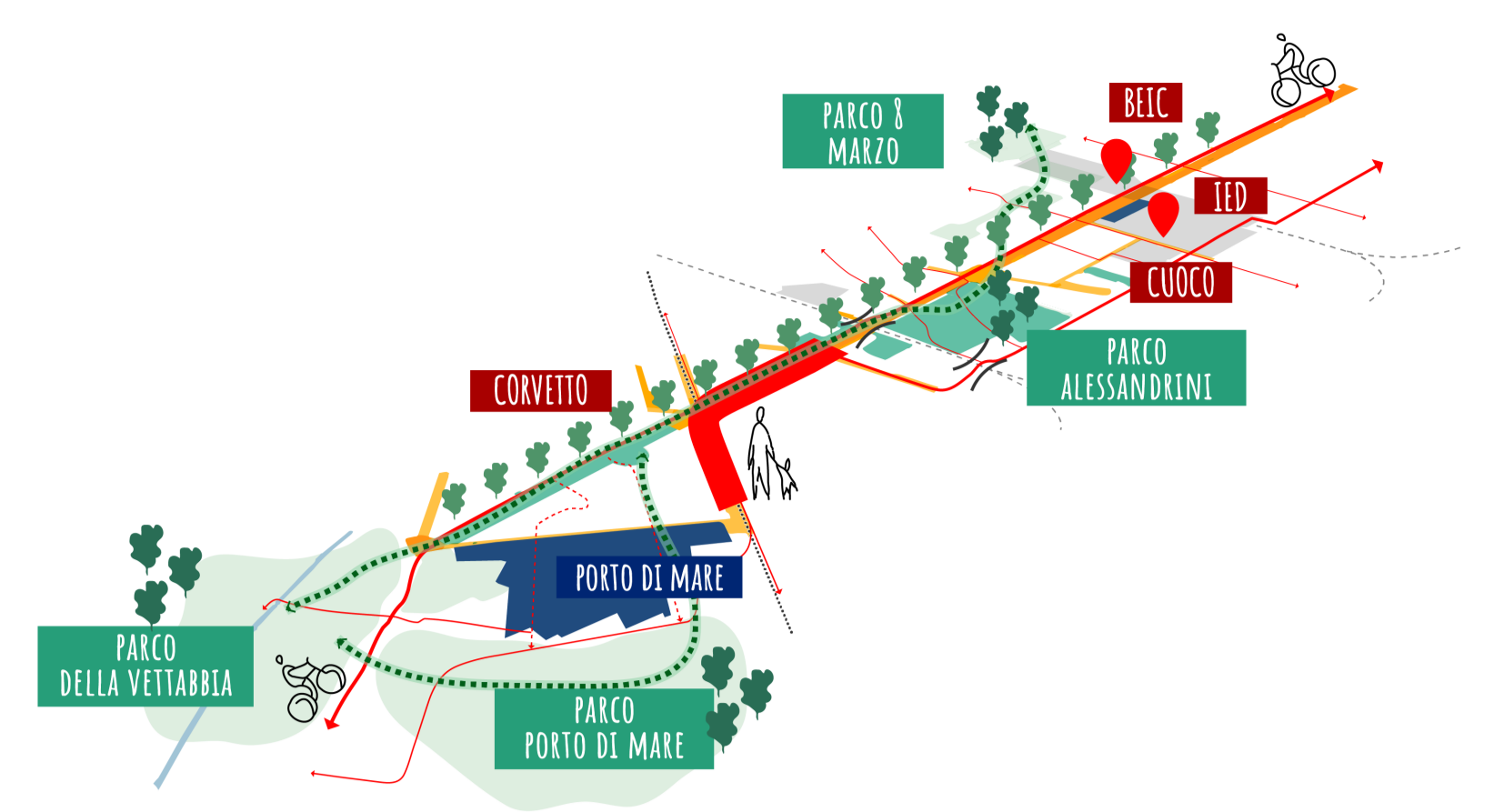


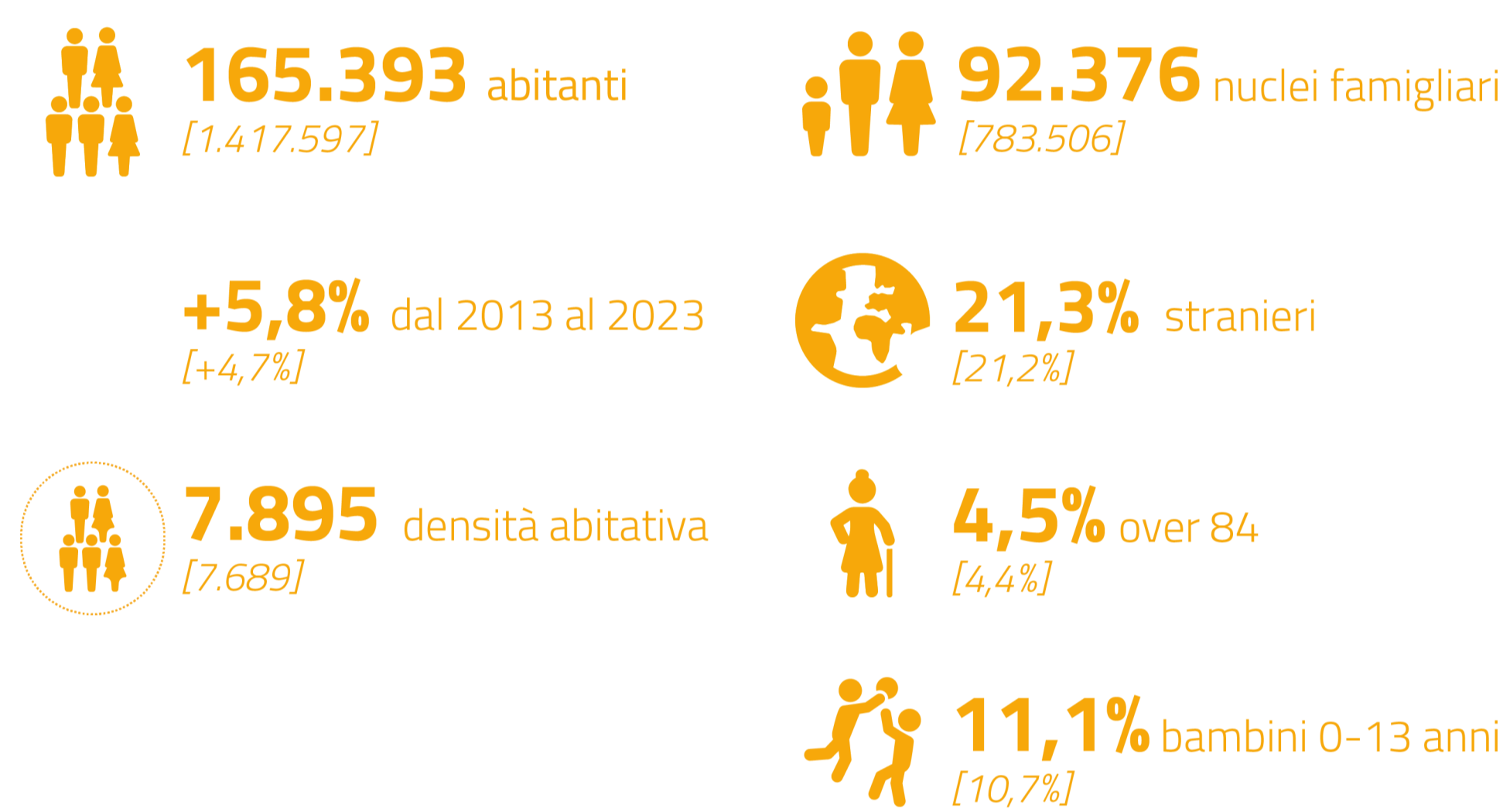
MUNICIPIO 4

DALLA B.E.I.C. AL PARCO AGRICOLO SUD

Costruire un nuovo boulevard urbano multifunzionale tra la nuova centralità metropolitana della B.E.I.C. e il Parco Agricolo Sud, attraverso la riconversione del cavalcavia Corvetto.



PROFILO DEL MUNICIPIO



Il progetto bandiera struttura un sistema di spazi pubblici lungo l'asse Molise/ Lucania/Omero tra le due centralità metropolitane della BEIC e del Parco Sud. Oggi il contesto presenta una forte frammentarietà e scarsa continuità della rete della mobilità attiva. L'Atlante prevede la trasformazione di Viale Molise/Lucania/Omero da asse dedicato al traffico veicolare a boulevard urbano multifunzionale i cui controviali possono accogliere spazi per la mobilità sostenibile, la socialità, in particolare modo in corrispondenza dei servizi pubblici esistenti, e la biodiversità. Il Progetto bandiera individua anche la necessità di trasformare il cavalcavia Corvetto prevedendo la realizzazione di un parco lineare in quota. A conclusione del nuovo boulevard la rigenerazione della GFU di Porto di Mare è l'occasione per costruire un nuovo ingresso al Parco Agricolo Sud e attivarne l'uso con nuove funzioni urbane.

Un nuovo Boulevard lungo Viale Molise +



ATLANTE DEI QUARTIERI