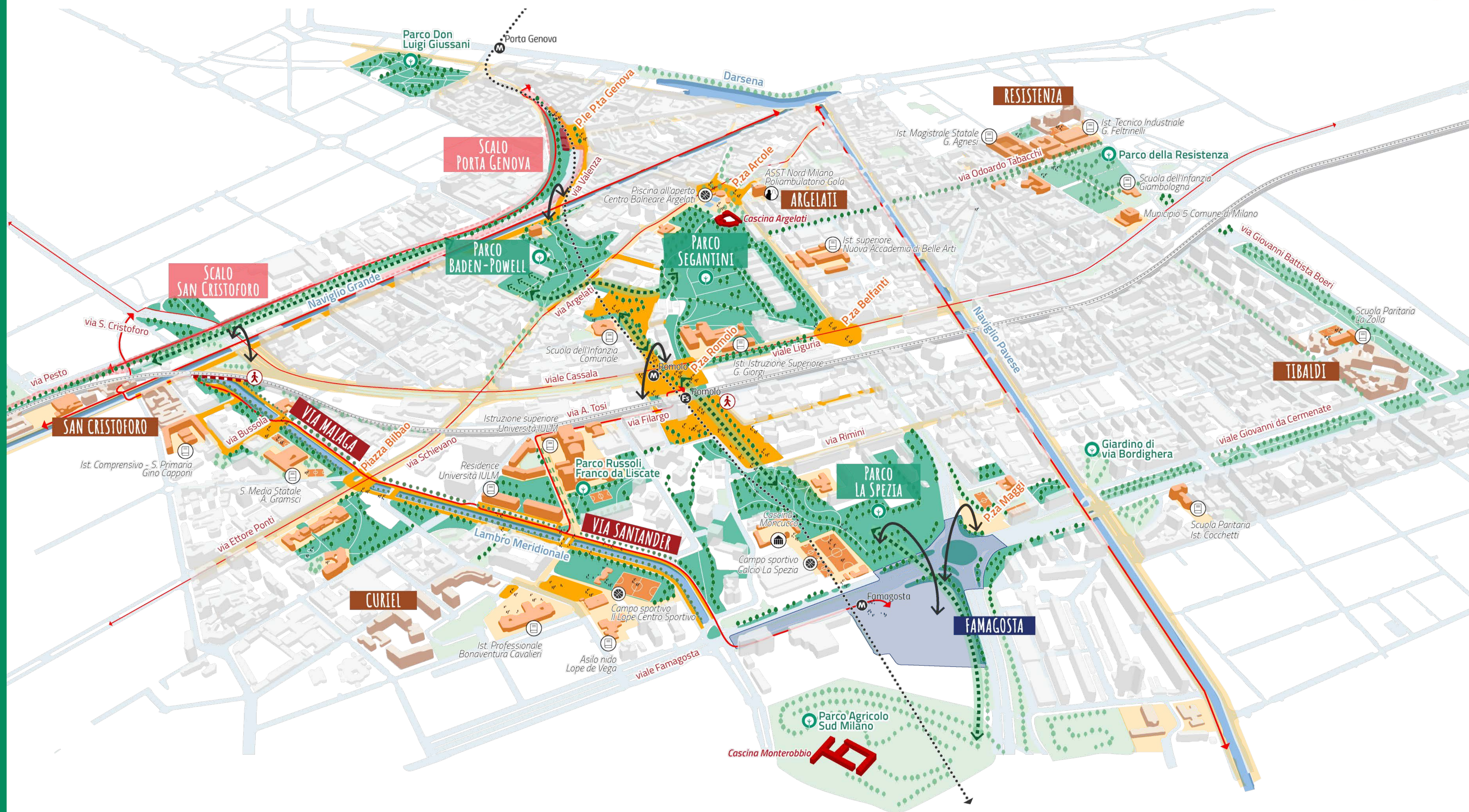
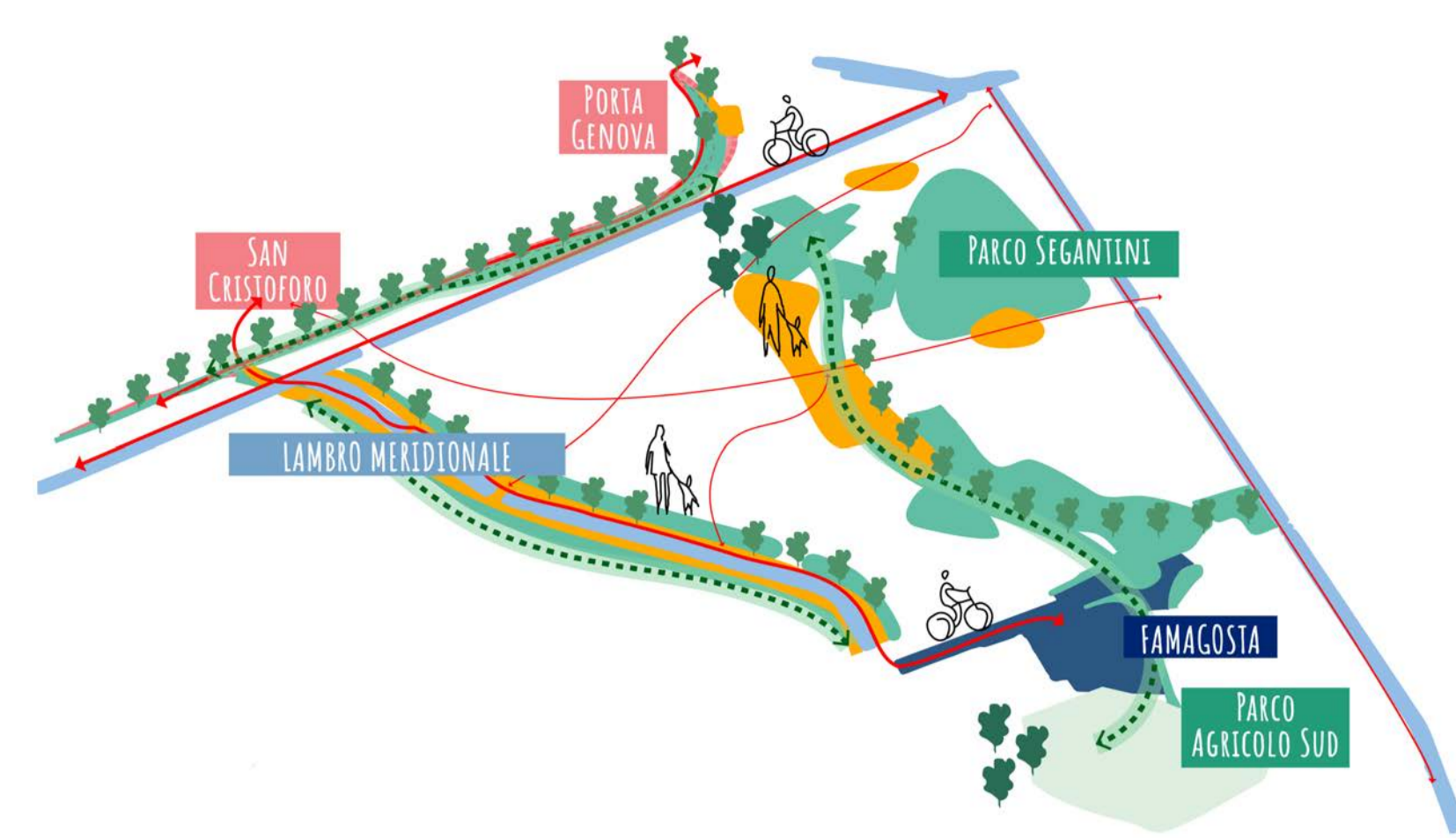


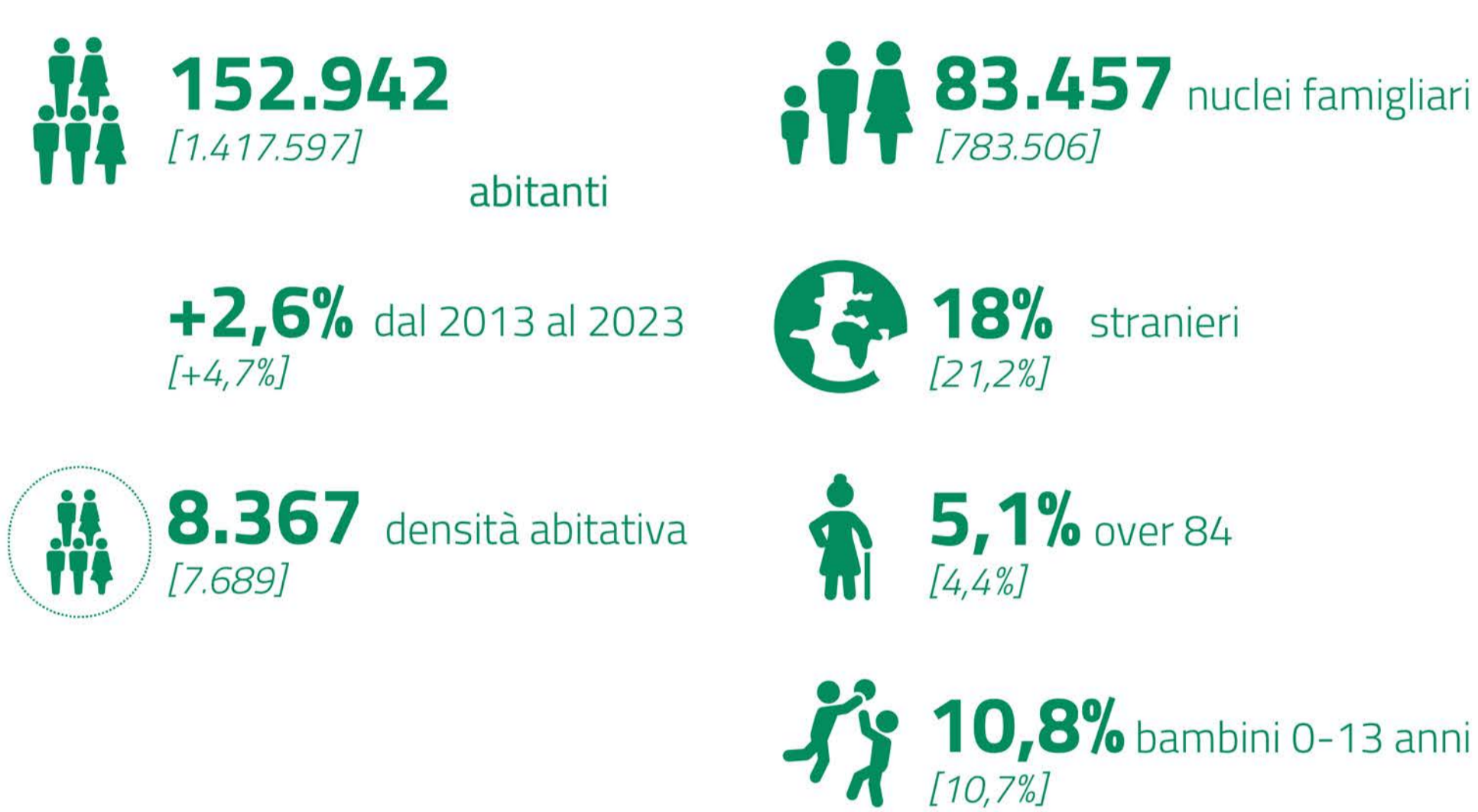
# MUNICIPIO 6

## IL PARCO ORBITALE TRA I NAVIGLI

Creare un nuovo anello verde fruibile che si sviluppa a cavallo della circonvallazione esterna tra lo scalo di Porta Genova e il nodo di Famagosta.



### PROFILO DEL MUNICIPIO



Tra i due navigli, a cavallo della circonvallazione esterna, una serie di parchi urbani esistenti, spazi verdi frammentati da riqualificare e aree in trasformazione disegnano un potenziale sistema continuo di aree verdi e spazi pubblici lungo il quale costruire un vero e proprio parco orbitale. Tra i parchi Baden Powell, Segantini e La Spezia i progetti di rigenerazione di Piazza di Romolo e del Nodo Famagosta contribuiranno a costruire le connessioni verdi e di fruizione ciclo pedonale necessarie a garantire continuità con le aree verdi esistenti. Lungo l'asta del Lambro Meridionale e del Naviglio Grande, interventi di riqualificazione e attivazione dello spazio pubblico, di razionalizzazione dello spazio veicolare e di implementazione della dotazione verde completeranno l'anello verde fino all'ex scalo di Porta Genova.

### Riqualificazione delle sponde del Lambro Meridionale +



# ATLANTE DEI QUARTIERI