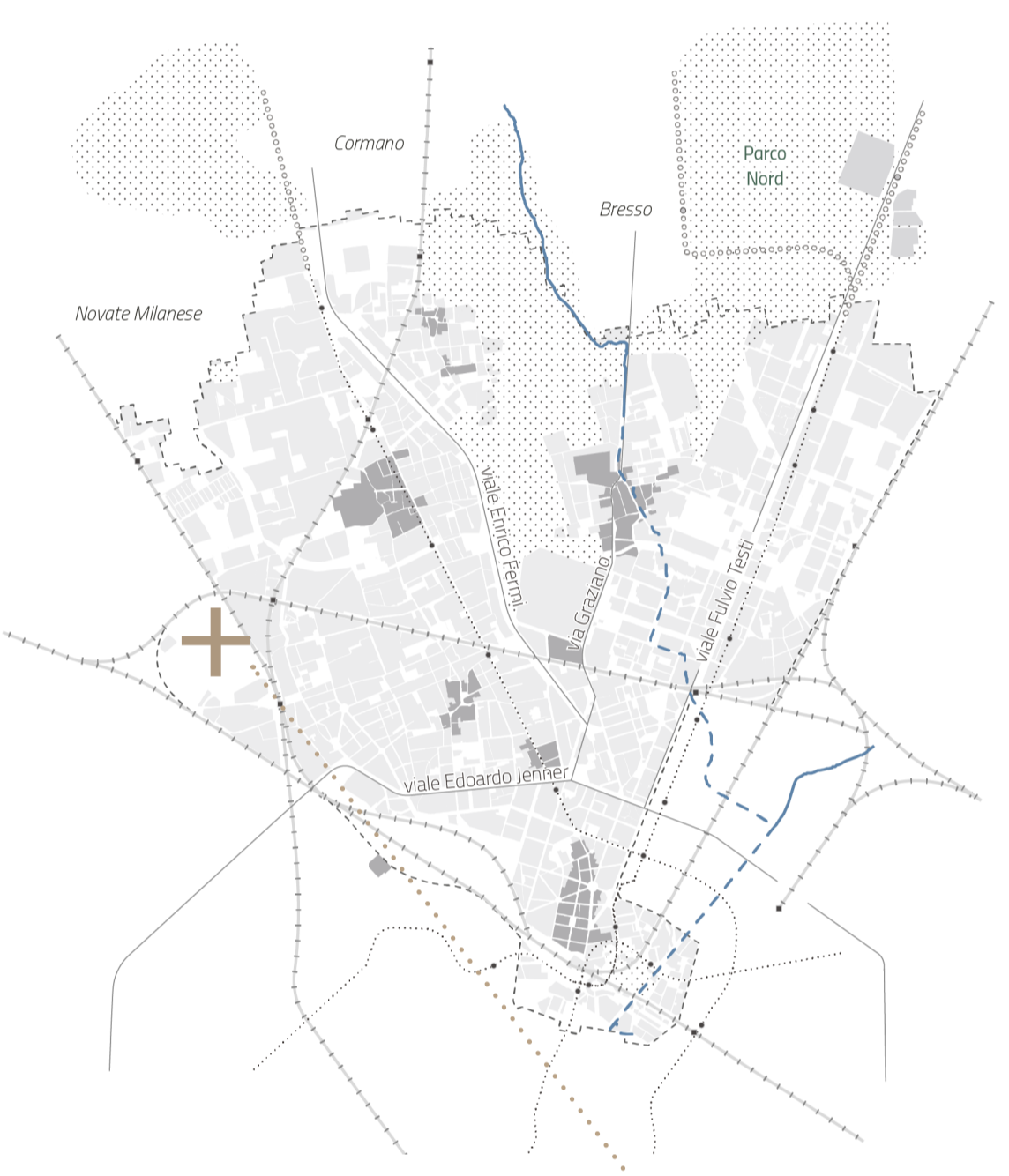
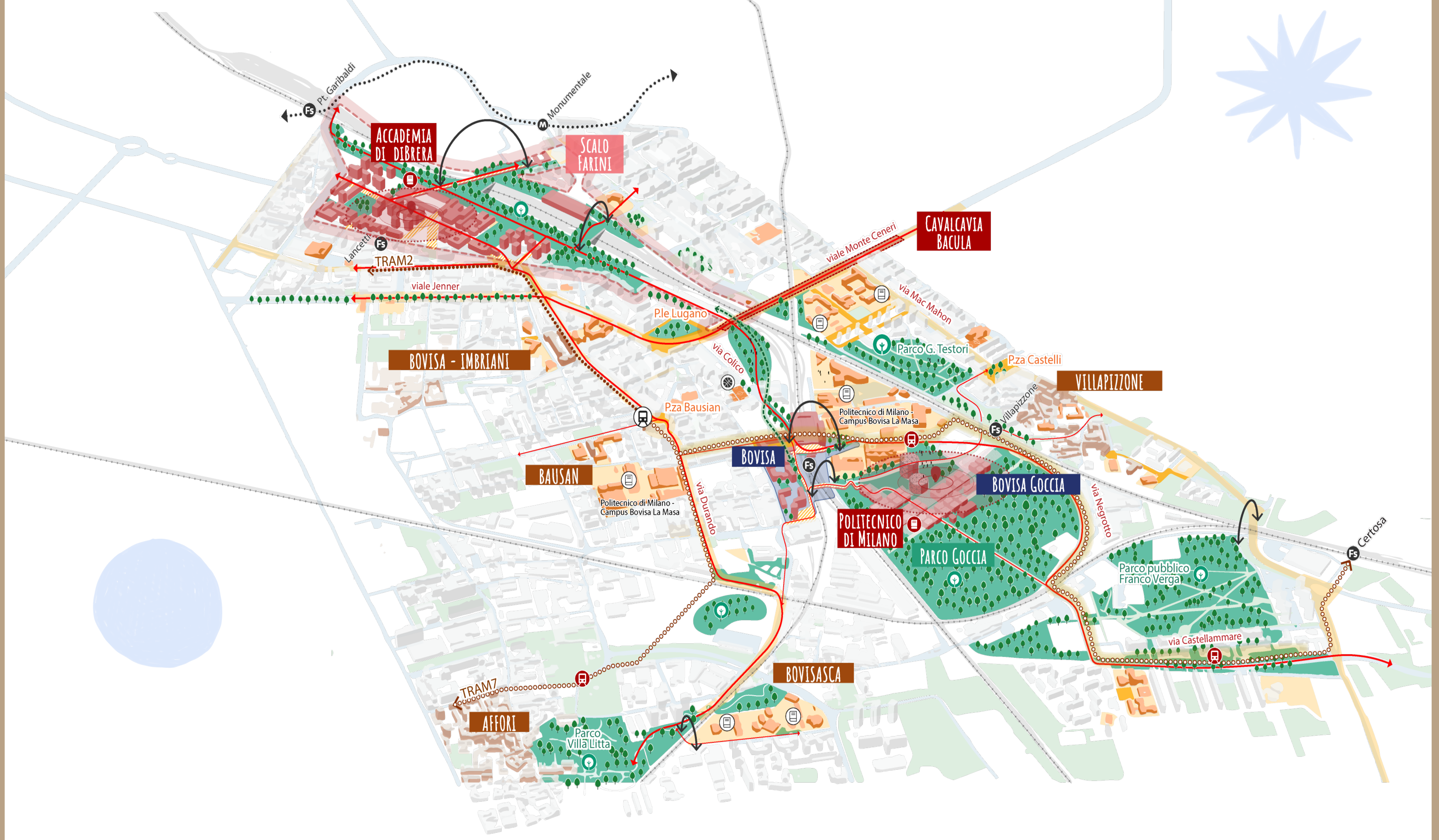
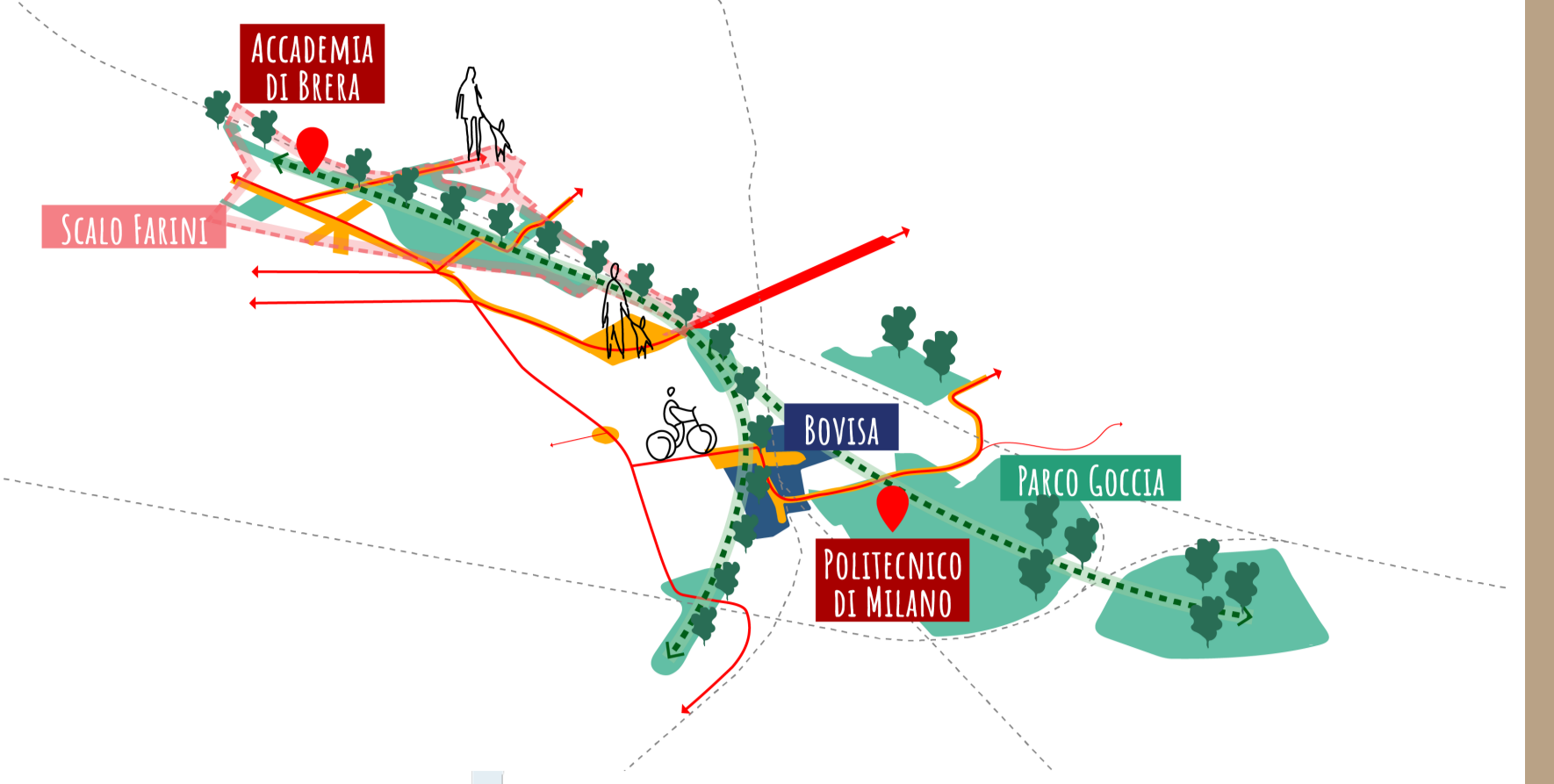


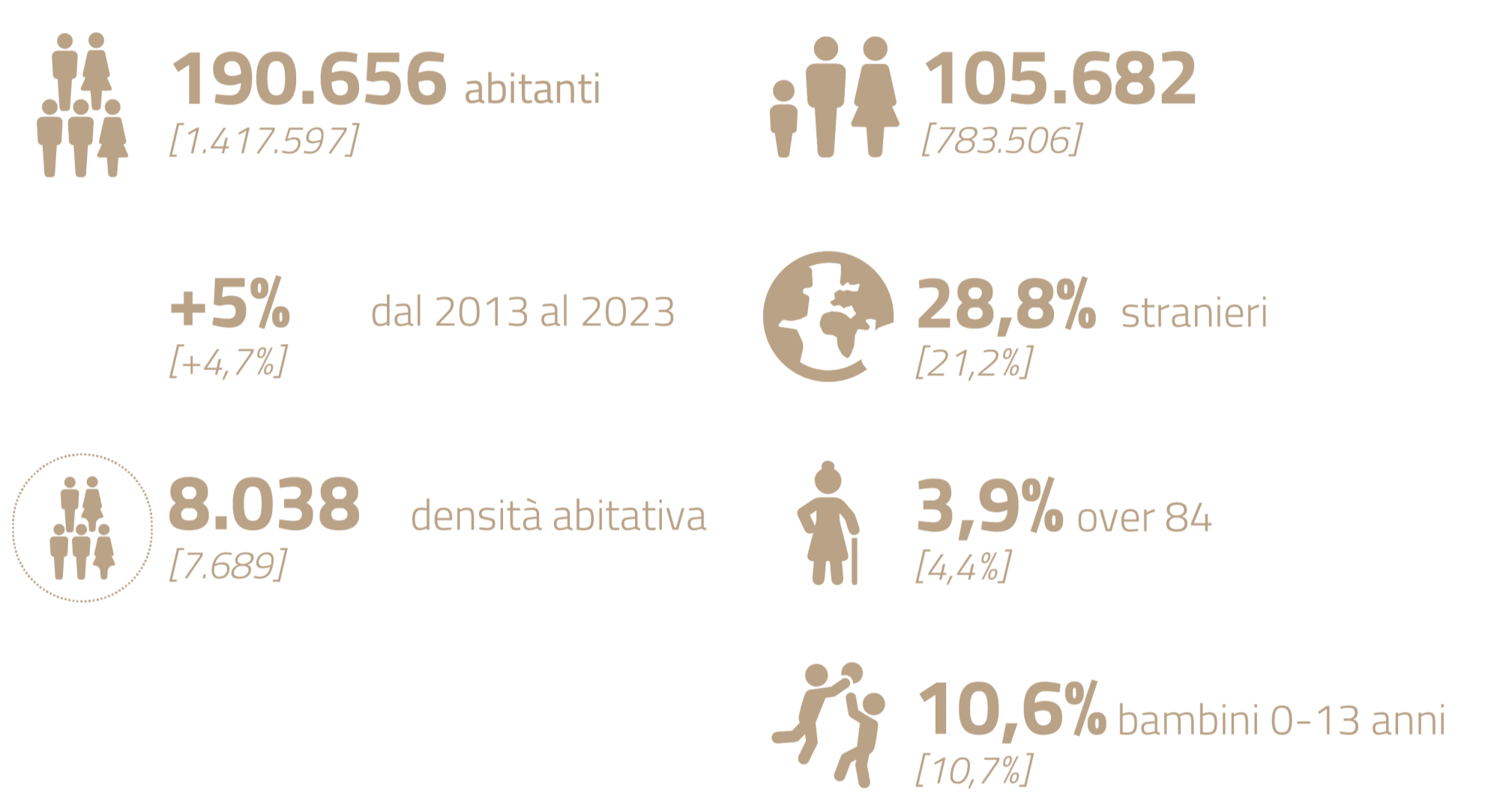
MUNICIPIO 9

IL PARCO LINEARE TRA BOVISA E PORTA NUOVA

Rafforzare il tessuto connettivo pubblico e verde del quartiere Bovisa mettendo a sistema le numerose trasformazioni che stanno interessando il quartiere



PROFILO DEL MUNICIPIO



Tra i quartieri Farini e Bovisa, l'attuazione dei progetti di rigenerazione del Nodo Bovisa, della GFU Bovisa-Goccia e dello scalo Farini trasformeranno radicalmente il volto di questa parte di città costruendo nuove centralità di quartiere e potenziando l'offerta di servizi, anche metropolitani. Il Progetto bandiera intende rafforzare ulteriormente la rigenerazione dei quartieri mettendo a sistema le eternalità delle trasformazioni in corso, disegnando un sistema continuo e fruibile di spazi verdi lungo il tracciato ferroviario e migliorando le connessioni tra le parti, con particolare attenzione al superamento delle barriere infrastrutturali. Il completamento delle linee tranviarie 2 e 7 fino alla stazione ferroviaria di Bovisa, sarà l'occasione per ripensare agli spazi pubblici dell'asse Imbriani/Durando e potenziare le centralità urbane di Bovisa e Busan.



Il nuovo campus di Bovisa Goccia +



ATLANTE DEI QUARTIERI