

Monitoraggio Area C

Sintesi risultati provvisori primo mese di applicazione del provvedimento

<i>elaborato:</i>		RELAZIONE		<i>codifica:</i>	120010007_00.doc
				<i>revisione:</i>	00
<i>data:</i>	<i>redatto:</i>	<i>verificato:</i>	<i>approvato:</i>		
15/02/2012	Davide Nuccio	Luca Tosi	Maria Berrini Luca Tosi		

Agenzia Mobilità Ambiente e Territorio Srl

Sede Legale e Uffici: Via G. Deledda, 9/A – 20127 Milano

Telefono +39 02 8846 7298

Fax + 39 02 8846 7349

e-mail: info@amat-mi.it

Amministratore Unico

Arch. Maria Berrini

Tutti i diritti sono riservati

Tutti i diritti di riproduzione e rielaborazione anche parziale dei testi sono riservati; l'eventuale utilizzo e pubblicazione anche di parti di testo, delle tavole o delle tabelle dovrà prevedere la citazione della fonte.

Sommario

<u>1. PREMESSA</u>	4
<u>2. ANDAMENTO DEL TRAFFICO IN ACCESSO AD AREA C</u>	5
2.1 SETTIMANA 16 – 20 GENNAIO 2012	7
2.2 SETTIMANA 23 – 27 GENNAIO 2012	9
2.3 SETTIMANA 30 GENNAIO – 3 FEBBRAIO 2012	11
2.4 SETTIMANA 6 – 10 FEBBRAIO 2012.....	13
<u>3. SUDDIVISIONE DEGLI INGRESSI IN FUNZIONE DELLE CATEGORIE DEFINITE DA AREA C</u>	16
3.1 SUDDIVISIONE DEGLI INGRESSI GIORNALIERI IN FUNZIONE DELLE CATEGORIE DEFINITE DA AREA C.....	17
<u>4. FREQUENZA DI INGRESSO NELL'AREA</u>	20

1. PREMESSA

Il presente documento sintetizza risultati preliminari del monitoraggio Area C nel primo mese di applicazione del provvedimento.

I dati riportati sono ricavati dal sistema di varchi elettronici che controlla tutti i transiti veicolari in ingresso all'area. Per ogni targa in transito, sono ricavate dal database della motorizzazione civile le informazioni necessarie per una classificazione dei veicoli in funzione della tipologia, dell'alimentazione e della classe Euro, al fine di caratterizzare il veicolo in una delle classi definite dal provvedimento.

L'analisi condotta, introduce una prima stima della consistenza delle differenti classi di autorizzazioni e agevolazioni tariffarie individuate dal provvedimento. Tale prima valutazione è da considerarsi per ora del tutto indicativa in quanto:

- Non è ancora scaduto il termine di registrazione di residenti e veicoli di servizio, fissato al 17 marzo;
- E' in fase di revisione l'elenco degli autorizzati (invalidi, veicoli delle forze dell'ordine e di pubblica sicurezza, mezzi di soccorso, taxi, mezzi del trasporto pubblico, etc.). L'analisi di questa categoria di veicoli è stata pertanto effettuata utilizzando l'elenco degli autorizzati Ecopass al 31/12/2011.

2. ANDAMENTO DEL TRAFFICO IN ACCESSO AD AREA C

- **Nel primo mese di applicazione di Area C, dal 16 gennaio al 10 febbraio 2012, sono entrati nella ZTL circa 230.000 singoli veicoli¹, con una riduzione di un terzo, pari a 115.000 veicoli, rispetto al corrispondente periodo del 2011. Si conferma la distribuzione delle frequenze di accesso, che vede oltre il 50% dei veicoli entrare una sola volta nella ZTL rispetto ai 18 giorni a disposizione, e meno del 4% dei veicoli con ingressi sistematici (15 o più giorni su 18).**
- **La riduzione del traffico fra le h 7:30 e 19:30, rappresentata dal numero di ingressi in Area C, nel primo mese di applicazione del provvedimento è stata in media di circa 40.000 ingressi al giorno (- 33%).**
- Il traffico in accesso ad Area C mostra in tutto il periodo forti oscillazioni fra i diversi giorni, indicando **una situazione che si può considerare non ancora assestata**, sebbene nell'ultima settimana del mese si registrino valori di traffico più costanti. Il numero complessivo degli ingressi all'area è variato fra un minimo di circa 67.000, lunedì 23 gennaio, ed un massimo di circa 91.700, di giovedì 9 febbraio, a fronte di una media di 122.000 ingressi nella settimana antecedente all'entrata in vigore di Area C. Da segnalare che la terza settimana di applicazione di Area C (30 gennaio – 2 febbraio 2012) è da considerarsi anomala per la presenza di due giorni di neve che hanno determinato una forte riduzione del traffico veicolare in tutta la città.
- **Nell'ultima settimana del primo mese di applicazione del provvedimento, il traffico in ingresso sembra stabilizzarsi** intorno ad un valore medio di circa 87.700 accessi all'area, corrispondente ad una riduzione circa del 27%, avvicinandosi a quanto previsto in fase di definizione del provvedimento.
- L'andamento orario delle variazioni, mostra un calo più forte nelle prime due ore della mattina, 7:30-9:30, e nelle due ore di fine pomeriggio, fra le 17:30 e le 19:30. In queste due fasce, il calo medio supera il 40%, con punte prossime al 50% anche se in progressiva diminuzione. In tutto il periodo intermedio, il tasso di riduzione degli accessi si mantiene abbastanza costante, con una riduzione che oscilla fra il 20% e il 30%.
- Analizzando le variazioni in funzione delle categorie veicolari definite dal provvedimento Area C, si conferma che **la riduzione di traffico interessa esclusivamente i veicoli sottoposti a pagamento i cui ingressi, complessivamente, calano del 41%**. Fra questi, il calo è particolarmente significativo per le autovetture trasporto persone non comprese in alcun tipo di agevolazione (-47%) mentre è meno

¹ escludendo i veicoli autorizzati in quanto appartenenti ad invalidi, forze dell'ordine, mezzi di soccorso taxi e mezzi del trasporto pubblico o altri veicoli di pubblica utilità

significativo per i veicoli dei residenti in Area C (- 30%), per il traffico di servizio -18% e, in generale, per i veicoli commerciali (-21%). Cresce invece significativamente la quota di veicoli ecologici, con una media di oltre 1.500 ingressi in più al giorno, corrispondenti ad un incremento del 15% circa.

2.1 SETTIMANA 16 – 20 GENNAIO 2012

		Lunedì	Martedì	Mercoledì	Giovedì	Venerdì	
30'	Media riferimento 9-13 gennaio 2012	16/1/2012	17/1/2012	18/1/2012	19/1/2012	20/1/2012	Media prima settimana Area C
00:00-29	1 397	1 737	1 269	1 454	1 631	1 764	1 571
00:30-59	1 084	1 158	890	1 091	1 187	1 276	1 120
01:00-29	733	707	556	716	697	871	709
01:30-59	498	522	433	451	497	611	503
02:00-29	369	379	326	318	350	382	351
02:30-59	268	296	227	252	252	280	261
03:00-29	229	273	196	207	223	261	232
03:30-59	230	209	205	199	200	218	206
04:00-29	261	260	205	220	236	237	232
04:30-59	363	386	322	307	366	354	347
05:00-29	566	657	590	530	553	507	567
05:30-59	902	1 031	925	830	813	849	890
06:00-29	1 322	1 445	1 346	1 212	1 256	1 202	1 292
06:30-59	2 719	2 810	2 782	2 649	2 651	2 606	2 700
07:00-29	4 076	4 836	4 556	4 614	4 655	4 400	4 612
07:30-59	5 936	3 209	3 078	2 859	2 844	2 742	2 946
08:00-29	6 449	3 836	3 574	3 416	3 425	3 503	3 551
08:30-59	6 309	4 046	4 088	3 581	3 698	3 593	3 801
09:00-29	6 280	4 373	4 575	3 919	3 843	3 976	4 137
09:30-59	5 935	4 315	4 527	3 948	4 069	3 979	4 168
10:00-29	5 525	4 105	4 223	3 667	3 852	3 797	3 929
10:30-59	5 325	3 882	3 973	3 502	3 582	3 634	3 715
11:00-29	5 017	3 666	3 817	3 444	3 329	3 496	3 550
11:30-59	4 806	3 446	3 557	3 209	3 081	3 219	3 302
12:00-29	4 534	3 250	3 409	2 897	2 921	2 843	3 064
12:30-59	4 471	3 014	3 301	2 847	2 899	2 853	2 983
13:00-29	4 309	3 058	3 151	2 681	2 720	2 714	2 865
13:30-59	4 235	2 949	3 047	2 634	2 652	2 649	2 786
14:00-29	4 506	3 042	3 270	2 899	2 876	2 737	2 965
14:30-59	4 885	3 488	3 621	3 042	3 109	3 092	3 270
15:00-29	4 895	3 323	3 379	2 941	3 104	2 977	3 145
15:30-59	4 905	3 390	3 557	3 042	3 199	2 870	3 212
16:00-29	4 886	3 356	3 405	2 879	3 070	2 966	3 135

		Lunedì	Martedì	Mercoledì	Giovedì	Venerdì	
30'	Media riferimento 9-13 gennaio 2012	16/1/2012	17/1/2012	18/1/2012	19/1/2012	20/1/2012	Media prima settimana Area C
16:30-59	4 703	3 344	3 273	2 882	2 873	2 772	3 029
17:00-29	4 660	3 194	3 193	2 648	2 735	2 653	2 885
17:30-59	4 803	3 224	3 231	2 633	2 707	2 577	2 874
18:00-29	4 877	3 028	3 174	2 615	2 689	2 526	2 806
18:30-59	4 957	2 954	3 056	2 398	2 544	2 251	2 641
19:00-29	4 849	2 568	2 742	2 089	2 215	2 093	2 341
19:30-59	5 045	6 479	6 813	6497	6470	6163	6 484
20:00-29	4 569	4 664	5 043	4974	5299	5041	5 004
20:30-59	3 697	3 654	4 059	3788	3943	4222	3 933
21:00-29	2 816	2 645	2 886	2510	2743	3214	2 800
21:30-59	2 317	2 118	2 113	2013	2218	2816	2 256
22:00-29	2 201	1 943	1 946	1965	1960	2771	2 117
22:30-59	2 198	2 002	1 934	1920	2160	2672	2 138
23:00-29	2 222	1 910	2 062	1861	2335	2994	2 232
23:30-59	2 020	1 548	1 728	1829	2368	3048	2 104
Totale h 0 – 24	164 160	125 729	127 633	115 079	119 099	121 271	121 762
Variazione %	0,0%	-23,4%	-22,3%	-29,9%	-27,4%	-26,1%	-25,8%
Totale h 7:30-19:30	122 057	82 610	87 221	72 672	74 036	72 512	77 100
Variazione %	0,0%	-32,3%	-28,5%	-40,5%	-39,3%	-40,6%	-36,8%

2.2 SETTIMANA 23 – 27 GENNAIO 2012

						Area C sospesa per sciopero TPL	
		Lunedì	Martedì	Mercoledì	Giovedì	Venerdì	
30'	Media riferimento 9-13 gennaio 2012	23/1/2012	24/1/2012	25/1/2012	26/1/2012	27/1/2012	Media seconda settimana Area C
00:00-29	1 397	1 151	1 193	1 726	1 947	2 261	1 504
00:30-59	1 084	858	853	1 293	1 377	1 688	1 095
01:00-29	733	515	551	726	885	1 067	669
01:30-59	498	403	385	585	625	779	500
02:00-29	369	234	296	392	436	564	340
02:30-59	268	211	248	282	401	463	286
03:00-29	229	185	195	240	315	405	234
03:30-59	230	171	204	273	262	350	228
04:00-29	261	204	225	251	281	347	240
04:30-59	363	318	340	382	458	461	375
05:00-29	566	562	616	600	624	651	601
05:30-59	902	843	948	899	894	1 011	896
06:00-29	1 322	1 249	1 349	1 348	1 319	1 438	1 316
06:30-59	2 719	2 552	2 822	2 822	2 829	2 945	2 756
07:00-29	4 076	4 576	4 702	4 834	4 722	4 683	4 709
07:30-59	5 936	2 838	3 077	3 127	3 195	4 589	3 059
08:00-29	6 449	3 442	3 872	3 865	3 993	5 403	3 793
08:30-59	6 309	3 465	4 134	4 242	4 340	5 683	4 045
09:00-29	6 280	3 725	4 626	4 437	4 881	6 318	4 417
09:30-59	5 935	3 522	4 592	4 417	4 660	6 506	4 298
10:00-29	5 525	3 093	4 290	4 162	4 337	6 293	3 971
10:30-59	5 325	2 936	4 120	4 019	4 116	5 932	3 798
11:00-29	5 017	2 741	3 871	3 884	3 740	5 605	3 559
11:30-59	4 806	2 670	3 600	3 656	3 656	5 463	3 396
12:00-29	4 534	2 499	3 271	3 358	3 528	4 961	3 164
12:30-59	4 471	2 440	3 340	3 229	3 446	5 152	3 114
13:00-29	4 309	2 287	3 030	3 186	3 131	4 947	2 909
13:30-59	4 235	2 353	3 016	3 069	3 048	4 717	2 872
14:00-29	4 506	2 688	3 184	3 289	3 417	4 831	3 145

						Area C sospesa per sciopero TPL	
		Lunedì	Martedì	Mercoledì	Giovedì	Venerdì	
	Media riferimento 9-13 gennaio 2012						Media seconda settimana Area C
30'		23/1/2012	24/1/2012	25/1/2012	26/1/2012	27/1/2012	
14:30-59	4 885	2 760	3 589	3 622	3 570	5 078	3 385
15:00-29	4 895	2 692	3 438	3 523	3 553	4 854	3 302
15:30-59	4 905	2 699	3 562	3 428	3 657	4 938	3 337
16:00-29	4 886	2 623	3 373	3 259	3 556	4 794	3 203
16:30-59	4 703	2 496	3 344	3 292	3 442	4 542	3 144
17:00-29	4 660	2 430	3 261	3 206	3 278	4 372	3 044
17:30-59	4 803	2 337	3 224	3 225	3 245	4 731	3 008
18:00-29	4 877	2 356	3 067	3 196	3 264	4 763	2 971
18:30-59	4 957	2 270	3 075	3 153	3 221	4 885	2 930
19:00-29	4 849	1 954	2 693	2 819	2 873	4 654	2 585
19:30-59	5 045	5666	6682	6846	7 154	6 460	6 587
20:00-29	4 569	3887	4969	5689	5 885	6 161	5 108
20:30-59	3 697	2847	3743	4463	4 832	5 059	3 971
21:00-29	2 816	1984	2791	3012	3 380	4 125	2 792
21:30-59	2 317	1541	2122	2348	2 685	3 419	2 174
22:00-29	2 201	1627	2040	2371	2 637	3 189	2 169
22:30-59	2 198	1533	2091	2463	2 691	3 165	2 195
23:00-29	2 222	1524	2191	2605	2 968	3 493	2 322
23:30-59	2 020	1397	2075	2261	2 571	3 391	2 076
Totale h 0 – 24	164 160	101 354	128 280	133 374	139 325	181 586	125 583
Variazione %	0,0%	-38,3%	-21,9%	-18,8%	-15,1%	10,6%	-23,5%
Totale h 7:30-19:30	122 057	67 066	86 399	84 663	87 147	124 011	80 444
Variazione %	0,0%	-45,1%	-29,2%	-30,6%	-28,6%	1,6%	-34,1%

2.3 SETTIMANA 30 GENNAIO – 3 FEBBRAIO 2012

				Giorno anomalo per neve	Giorno anomalo per neve		
		Lunedì	Martedì	Mercoledì	Giovedì	Venerdì	
30'	Media riferimento 9-13 gennaio 2012	30/1/2012	31/1/2012	1/2/2012	2/2/2012	3/2/2012	Media terza settimana Area C
00:00-29	1.397	1.275	1.307	1.313	1.126	1.707	1.346
00:30-59	1.084	944	929	975	841	1.363	1.010
01:00-29	733	573	620	603	551	916	653
01:30-59	498	406	415	484	479	665	490
02:00-29	369	312	270	309	283	494	334
02:30-59	268	219	240	231	275	383	270
03:00-29	229	230	201	209	234	307	236
03:30-59	230	206	195	189	203	302	219
04:00-29	261	212	214	228	235	305	239
04:30-59	363	369	330	304	276	395	335
05:00-29	566	647	555	496	436	588	544
05:30-59	902	1.031	971	755	610	899	853
06:00-29	1.322	1.380	1.393	1.043	849	1.246	1.182
06:30-59	2.719	2.749	2.892	1.950	1.622	2.518	2.346
07:00-29	4.076	4.838	4.912	3.301	2.730	4.262	4.009
07:30-59	5.936	3.179	3.389	2.671	2.228	3.145	2.922
08:00-29	6.449	3.957	4.035	3.235	2.767	4.050	3.609
08:30-59	6.309	4.264	4.567	3.583	3.200	4.422	4.007
09:00-29	6.280	4.555	4.836	3.945	3.629	4.709	4.335
09:30-59	5.935	4.547	4.867	3.938	3.818	4.523	4.339
10:00-29	5.525	3.934	4.416	4.047	3.650	4.286	4.067
10:30-59	5.325	3.901	4.307	3.962	3.330	4.132	3.926
11:00-29	5.017	3.638	3.973	3.675	3.161	3.888	3.667
11:30-59	4.806	3.386	3.848	3.474	3.206	3.758	3.534
12:00-29	4.534	3.150	3.493	3.314	2.827	3.460	3.249
12:30-59	4.471	3.212	3.516	3.202	2.826	3.387	3.229
13:00-29	4.309	3.070	3.358	3.061	2.802	3.231	3.104
13:30-59	4.235	3.134	3.285	3.150	2.826	3.111	3.101
14:00-29	4.506	3.357	3.592	3.316	2.971	3.359	3.319
14:30-59	4.885	3.606	3.865	3.507	3.188	3.616	3.556
15:00-29	4.895	3.527	3.760	3.397	3.081	3.631	3.479
15:30-59	4.905	3.529	3.687	3.528	3.140	3.658	3.508
16:00-29	4.886	3.478	3.732	3.267	3.041	3.568	3.417

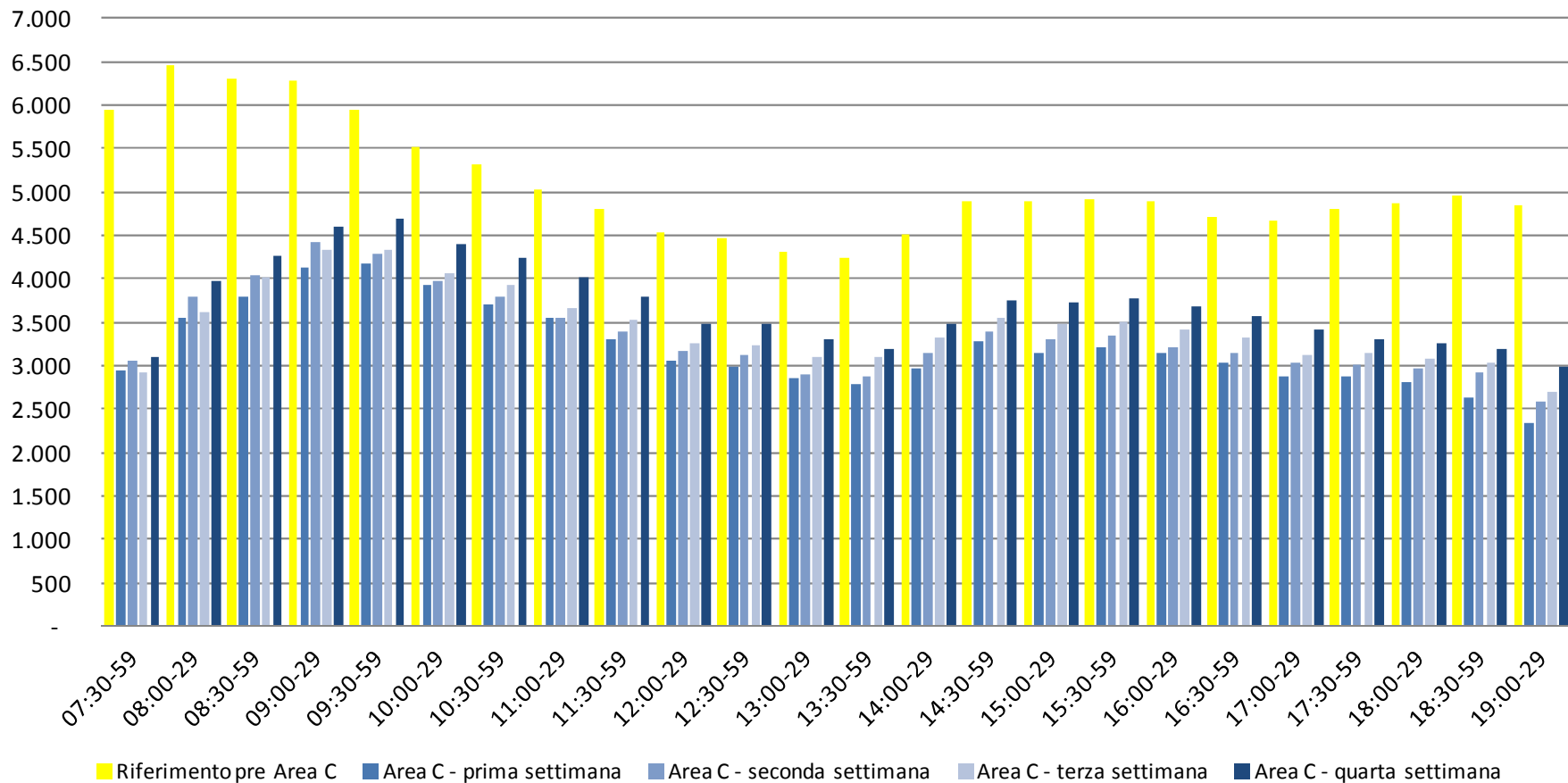
				Giorno anomalo per neve	Giorno anomalo per neve		
		Lunedì	Martedì	Mercoledì	Giovedì	Venerdì	
30'	Media riferimento 9-13 gennaio 2012	30/1/2012	31/1/2012	1/2/2012	2/2/2012	3/2/2012	Media terza settimana Area C
16:30-59	4.703	3.297	3.444	3.272	2.994	3.565	3.314
17:00-29	4.660	3.163	3.324	3.034	2.891	3.232	3.129
17:30-59	4.803	3.155	3.362	3.091	2.947	3.154	3.142
18:00-29	4.877	3.093	3.228	2.925	3.002	3.170	3.084
18:30-59	4.957	2.961	3.219	2.855	2.891	3.195	3.024
19:00-29	4.849	2.692	2.735	2.457	2.754	2.899	2.707
19:30-59	5.045	6.508	5.574	5.179	6.227	6.516	6.001
20:00-29	4.569	4.752	4.185	3.878	4.741	5.224	4.556
20:30-59	3.697	3.683	3.281	3.019	3.845	4.261	3.618
21:00-29	2.816	2.580	2.303	2.063	2.735	3.386	2.613
21:30-59	2.317	2.024	1.822	1.799	2.190	2.969	2.161
22:00-29	2.201	1.867	1.625	1.492	2.109	2.705	1.960
22:30-59	2.198	1.837	1.557	1.521	2.045	2.592	1.910
23:00-29	2.222	1.880	1.637	1.717	2.041	2.694	1.994
23:30-59	2.020	1.670	1.484	1.520	2.029	2.843	1.909
Totale h 0:00 - 24:00	164.160	125.977	128.750	114.484	111.882	136.689	123.556
Variazione %		-23,3%	-21,6%	-30,3%	-31,8%	-16,7%	-24,7%
Totale h 7:30-19:30	122.057	84.335	92.838	79.906	73.170	87.149	82.770
Variazione %		-30,9%	-23,9%	-34,5%	-40,1%	-28,6%	-32,2%

2.4 SETTIMANA 6 – 10 FEBBRAIO 2012

		Lunedì	Martedì	Mercoledì	Giovedì	Venerdì	
30'	Media riferimento 9-13 gennaio 2012	6/2/2012	7/2/2012	8/2/2012	9/2/2012	10/2/2012	Media quarta settimana Area C
00:00-29	1.397	1.136	1.326	1.667	1.907		1.509
00:30-59	1.084	821	920	1.240	1.362		1.086
01:00-29	733	534	563	744	841		671
01:30-59	498	362	376	506	612		464
02:00-29	369	283	275	368	458		346
02:30-59	268	248	219	302	378		287
03:00-29	229	172	193	265	321		238
03:30-59	230	200	190	232	286		227
04:00-29	261	257	206	229	303		249
04:30-59	363	326	334	379	423		366
05:00-29	566	570	538	531	624		566
05:30-59	902	920	908	877	906		903
06:00-29	1.322	1.301	1.321	1.180	1.266		1.267
06:30-59	2.719	2.581	2.714	2.516	2.722		2.633
07:00-29	4.076	4.542	4.570	4.298	4.487		4.474
07:30-59	5.936	3.183	3.268	2.976	3.188	2.870	3.097
08:00-29	6.449	4.078	4.172	3.869	4.074	3.719	3.982
08:30-59	6.309	4.266	4.510	4.084	4.332	4.165	4.271
09:00-29	6.280	4.678	4.972	4.551	4.906	3.915	4.604
09:30-59	5.935	4.470	4.939	4.512	4.979	4.598	4.700
10:00-29	5.525	3.975	4.783	4.451	4.576	4.245	4.406
10:30-59	5.325	4.056	4.453	4.209	4.351	4.195	4.253
11:00-29	5.017	3.822	4.283	3.829	4.140	3.965	4.008
11:30-59	4.806	3.626	3.902	3.643	4.034	3.821	3.805
12:00-29	4.534	3.323	3.666	3.299	3.568	3.581	3.487
12:30-59	4.471	3.231	3.555	3.421	3.667	3.519	3.479
13:00-29	4.309	3.108	3.299	3.369	3.356	3.396	3.306
13:30-59	4.235	3.139	3.313	3.179	3.086	3.245	3.192
14:00-29	4.506	3.482	3.585	3.425	3.465	3.501	3.492
14:30-59	4.885	3.785	3.822	3.632	3.863	3.649	3.750
15:00-29	4.895	3.698	3.682	3.788	3.808	3.624	3.720
15:30-59	4.905	3.784	3.737	3.836	3.862	3.643	3.772
16:00-29	4.886	3.680	3.697	3.683	3.849	3.538	3.689
16:30-59	4.703	3.603	3.546	3.626	3.777	3.306	3.572
17:00-29	4.660	3.332	3.497	3.547	3.490	3.198	3.413

		Lunedì	Martedì	Mercoledì	Giovedì	Venerdì	
30'	Media riferimento 9-13 gennaio 2012	6/2/2012	7/2/2012	8/2/2012	9/2/2012	10/2/2012	Media quarta settimana Area C
17:30-59	4.803	3.277	3.309	3.432	3.438	3.033	3.298
18:00-29	4.877	3.160	3.227	3.368	3.458	3.087	3.260
18:30-59	4.957	3.135	3.303	3.197	3.343	2.955	3.187
19:00-29	4.849	3.043	3.042	3.075	3.069	2.757	2.997
19:30-59	5.045	6.645	6.937	6.907	7.164		6.913
20:00-29	4.569	4.685	5.212	5.694	6.044		5.409
20:30-59	3.697	3.664	4.153	4.478	4.888		4.296
21:00-29	2.816	2.495	2.903	2.934	3.322		2.914
21:30-59	2.317	1.992	2.338	2.252	2.600		2.296
22:00-29	2.201	1.882	2.121	2.231	2.575		2.202
22:30-59	2.198	1.680	2.189	2.282	2.752		2.226
23:00-29	2.222	1.744	2.146	2.518	2.615		2.256
23:30-59	2.020	1.553	2.033	2.368	2.336		2.073
Totale h 0:00 - 24:00	164.160	127.527	136.247	134.999	142.871	85.525	134.607
Variazione %		-22,3%	-17,0%	-17,8%	-13,0%		
Totale h 7:30-19:30	122.057	87.484	94.562	88.001	91.679	85.525	88.740
Variazione %		-28,3%	-22,5%	-27,9%	-24,9%	-29,9%	-27,3%

Andamento orario del traffico in ingresso ad Area C



3. SUDDIVISIONE DEGLI INGRESSI IN FUNZIONE DELLE CATEGORIE DEFINITE DA AREA C

Si riporta nella tabella seguente una prima suddivisione degli ingressi in Area C in funzione delle categorie definite dal provvedimento:

1. Ingressi di veicoli autorizzati (invalidi, forze dell'ordine, veicoli di soccorso, taxi e trasporto pubblico, etc.)
 - a. Veicoli commerciali, autobus e veicoli speciali;
 - b. Autovetture trasporto persone
2. Ingressi di veicoli non sottoposti a pagamento per le loro caratteristiche ecologiche (Elettrici, ibridi, GPL e Metano)
 - a. Veicoli commerciali, autobus e veicoli speciali;
 - b. Autovetture trasporto persone
3. Ingressi di veicoli sottoposti a pagamento
 - a. Veicoli di servizio
 - b. Veicoli di residenti in Area C
 - c. Altri veicoli commerciali, autobus e veicoli speciali;
 - d. Altre autovetture trasporto persone

Per una corretta interpretazione dei dati, è importante ricordare che:

- Per i veicoli autorizzati, essendo in revisione l'elenco definitivo per Area C, si è utilizzato per questa elaborazione l'ultimo elenco disponibile per Ecopass al 31/12/2011;
- Gli elenchi Residenti e Veicoli di servizio sono ancora in costituzione. Il dato relativo potrebbe quindi essere inferiore a quello finale, in funzione dell'andamento delle registrazioni che, per i transiti già effettuati, potranno avvenire fino al prossimo 17 marzo.

3.1 SUDDIVISIONE DEGLI INGRESSI GIORNALIERI IN FUNZIONE DELLE CATEGORIE DEFINITE DA AREA C

Data	Ingressi veicoli Autorizzati		Ingressi veicoli ecologici		Ingressi veicoli sottoposti a pagamento				Totale complessivo
	Veicoli Commerciali, bus e veicoli speciali	Autovetture trasporto persone	Veicoli Commerciali, bus e veicoli speciali	Autovetture trasporto persone	Veicoli di servizio	Veicoli intestati a residenti	Altri veicoli Commerciali, bus e veicoli speciali	Altre autovetture trasporto persone	
01/01/2012	683	2.359	86	3.279	237	4.191	1.117	31.887	43.839
02/01/2012	1.094	4.212	1.311	5.609	2.791	6.836	4.205	42.723	68.781
03/01/2012	1.269	4.872	1.608	6.302	3.671	7.360	5.304	51.612	81.998
04/01/2012	1.212	5.214	1.596	6.549	3.816	7.445	5.761	54.410	86.003
05/01/2012	1.174	5.688	1.666	7.215	3.721	8.328	5.778	61.102	94.672
06/01/2012	690	3.515	185	4.983	698	6.524	1.794	52.922	71.311
07/01/2012	948	4.166	452	5.464	1.188	9.336	2.602	59.510	83.666
08/01/2012	706	3.631	142	5.303	572	10.128	1.709	56.096	78.287
09/01/2012	1.506	7.329	2.136	9.075	5.188	11.892	6.926	69.420	113.472
10/01/2012	1.577	7.966	2.295	9.744	5.674	12.052	8.034	75.678	123.020
11/01/2012	1.519	8.168	2.267	10.124	5.623	12.121	8.057	77.383	125.262
12/01/2012	1.518	8.339	2.195	10.449	5.777	12.439	8.587	79.262	128.566
13/01/2012	1.532	4.906	2.475	7.543	5.862	13.378	8.336	75.932	119.964
14/01/2012	1.088	4.689	676	6.847	2.099	12.420	4.260	75.437	107.516
15/01/2012	725	4.401	125	5.833	630	10.081	1.984	58.791	82.570
16/01/2012	1.670	8.643	1.943	11.666	4.142	7.663	6.341	39.992	82.060
17/01/2012	1.652	8.611	2.042	12.133	4.368	8.067	6.460	40.888	84.221
18/01/2012	1.731	4.308	2.647	8.540	4.701	8.636	6.310	35.799	72.672
19/01/2012	1.764	4.328	2.594	8.660	4.862	8.964	6.313	36.551	74.036
20/01/2012	1.748	4.236	2.578	8.593	4.694	8.927	6.272	35.464	72.512

Data	Ingressi veicoli Autorizzati		Ingressi veicoli ecologici		Ingressi veicoli sottoposti a pagamento				Totale complessivo
	Veicoli Commerciali, bus e veicoli speciali	Autovetture trasporto persone	Veicoli Commerciali, bus e veicoli speciali	Autovetture trasporto persone	Veicoli di servizio	Veicoli intestati a residenti	Altri veicoli Commerciali, bus e veicoli speciali	Altre autovetture trasporto persone	
21/01/2012	1.184	4.827	720	6.895	1.876	12.394	3.770	66.529	98.195
22/01/2012	687	3.723	143	5.455	575	9.913	2.047	53.141	75.684
23/01/2012	1.707	3.885	2.523	7.475	4.366	8.087	5.373	31.900	65.316
24/01/2012	1.906	7.877	2.197	11.659	4.720	8.401	6.624	41.265	84.649
25/01/2012	1.853	8.180	2.069	11.876	4.644	8.500	6.548	40.993	84.663
26/01/2012	1.963	8.347	1.857	12.386	4.638	8.369	6.608	42.979	87.147
27/01/2012	1.524	8.668	1.794	12.795	5.346	12.125	7.931	73.828	124.011
28/01/2012	1.154	5.250	275	7.619	1.895	12.596	3.889	69.080	101.758
29/01/2012	800	3.782	-208	5.574	530	9.686	1.709	53.148	75.021
30/01/2012	1.895	8.026	1.908	11.818	4.566	8.788	6.204	40.580	83.785
31/01/2012	1.839	8.705	2.018	12.782	4.952	9.273	6.689	43.580	89.838
01/02/2012	1.769	7.624	2.789	10.022	4.379	7945	6.029	39.351	79.908
02/02/2012	1.597	6.890	2.587	9.357	3.893	7762	5.460	35.624	73.170
03/02/2012	1.715	8.055	2.871	11.432	4.790	9518	6.541	42.234	87.156
04/02/2012	1.023	4.691	898	6.730	1.882	12693	3.889	68.243	100.049
05/02/2012	688	3.510	261	4.969	607	9550	1.705	50.903	72.193
06/02/2012	1.579	8.060	2.906	11.359	4.657	9391	6.085	42.905	86.942
07/02/2012	1.674	8.539	2.922	11.947	4.997	9527	6.575	45.396	91.577
08/02/2012	1.699	8.308	2.806	11.499	4.769	9280	6.282	43.365	88.008
09/02/2012	1.837	8.700	2.875	11.812	4.607	9477	6.775	45.606	91.689
10/02/2012	1.352	5.933	1.626	8.452	3.460	9195	5.150	50.357	85.525
Totale	57.249	251.163	68.855	357.825	146.463	389.258	218.031	2.131.868	3.620.712
Suddivisione %	1,6%	6,9%	1,9%	9,9%	4,0%	10,8%	6,0%	58,9%	100,0%

Data	Ingressi veicoli Autorizzati		Ingressi veicoli ecologici		Ingressi veicoli sottoposti a pagamento				Totale complessivo
	Veicoli Commerciali, bus e veicoli speciali	Autovetture trasporto persone	Veicoli Commerciali, bus e veicoli speciali	Autovetture trasporto persone	Veicoli di servizio	Veicoli intestati a residenti	Altri veicoli Commerciali, bus e veicoli speciali	Altre autovetture trasporto persone	
	8,5%		111,8%		79,7%				
Media settimana pre Area C	1.530	7.342	2.274	9.387	5.625	12.376	7.988	75.535	122.057
Suddivisione %	1,3%	6,0%	1,9%	7,7%	4,6%	10,1%	6,5%	61,9%	100,0%
	7,3%		9,5%		83,2%				
1^ settimana AreaC	1.713	6.025	2.361	9.918	4.553	8.451	6.339	37.739	77.100
2^ settimana AreaC	1.857	7.072	2.161	10.849	4.592	8.339	6.288	39.284	80.444
3^ settimana AreaC	1.763	7.860	2.435	11.082	4.516	8.657	6.185	40.274	82.771
4^ settimana AreaC	1.628	7.908	2.627	11.014	4.498	9.374	6.173	45.526	88.748
Media primo mese Area C	1.755	7.296	2.452	10.834	4.597	8.699	6.305	40.248	82.186
Suddivisione %	2,1%	8,9%	3,0%	13,2%	5,6%	10,6%	7,7%	49,0%	100,0%
	11,0%		16,2%		72,8%				
Variazione %	15%	-1%	8%	15%	-18%	-30%	-21%	-47%	-33%
Variazione media N. ingressi giorno	217	-46	178	1447	-1.028	-3.678	-1.683	-35.287	-39.871

4. FREQUENZA DI INGRESSO NELL'AREA

Di seguito si riporta una prima analisi che evidenzia, per i soli veicoli paganti, il numero complessivo di singoli veicoli entrati in Area C nel primo mese di attivazione del provvedimento e la relativa frequenza di accesso, espressa in numero di giorni di ingresso rispetto ai 18 giorni a disposizione. Sulle prime 4 settimane di applicazione del provvedimento, non è stato considerato il giorno di sospensione per sciopero (27 gennaio) e venerdì 10 febbraio, per il quale non si dispone ancora del dato col dettaglio necessario per questa elaborazione.

Il paragone con il 2011, è stato effettuato considerando i 18 giorni consecutivi di applicazione di Ecopass a partire da lunedì 17 gennaio 2011.

Giorni di ingresso	Veicoli primo mese Area C	%	Veicoli gennaio febbraio 2011	%
1	116.263	50,4%	162.153	47,0%
2	36.013	15,6%	54.912	15,9%
3	18.488	8,0%	29.933	8,7%
4	11.780	5,1%	19.270	5,6%
5	8.068	3,5%	13.576	3,9%
6	6.091	2,6%	10.158	2,9%
7	4.769	2,1%	8.179	2,4%
8	3.943	1,7%	6.913	2,0%
9	3.250	1,4%	5.694	1,7%
10	2.905	1,3%	5.035	1,5%
11	2.702	1,2%	4.390	1,3%
12	2.426	1,1%	3.980	1,2%
13	2.418	1,0%	3.710	1,1%
14	2.790	1,2%	3.569	1,0%
15	2.311	1,0%	3.339	1,0%
16	2.088	0,9%	3.350	1,0%
17	2.008	0,9%	3.281	1,0%
18	2.155	0,9%	3.568	1,0%
Totale	230.468		345.010	

La stessa analisi, condotta sui soli veicoli registrati come in uso di residenti o domiciliati in Area C, è riassunta nella seguente tabella.

Giorni di ingresso	Veicoli primo mese Area C	% su veicoli entrati almeno una volta	% su totale veicoli registrati
0	7.866		29,6%
1	3483	18,6%	13,1%
2	2737	14,7%	10,3%
3	2151	11,5%	8,1%
4	1685	9,0%	6,3%
5	1305	7,0%	4,9%
6	1070	5,7%	4,0%
7	920	4,9%	3,5%
8	784	4,2%	3,0%
9	658	3,5%	2,5%
10	584	3,1%	2,2%
11	525	2,8%	2,0%
12	447	2,4%	1,7%
13	409	2,2%	1,5%
14	409	2,2%	1,5%
15	382	2,0%	1,4%
16	378	2,0%	1,4%
17	382	2,0%	1,4%
18	371	2,0%	1,4%
Totale complessivo veicoli intestati a residenti	26.546		100,0%
Totale veicoli entrati almeno una volta	18.680	100,0%	

Si può notare che:

- Quasi il 30% dei veicoli ad oggi registrati come in uso di residenti o domiciliati in Area C non è mai entrato nella ZTL nei primi 18 giorni di applicazione del provvedimento, negli orari di validità dello stesso;
- Un terzo di quelli che sono entrati in Area C, vi sono entrati per un massimo di 2 giorni su 18, soglia che, rapportata all'anno, garantisce un numero di ingressi complessivi inferiore a 40;
- Poco più del 5% dei veicoli intestati a residenti può essere considerato sistematico, essendo entrato per almeno 15 giorni su 18 nella ZTL (più dell'80% dei giorni a disposizione).