

Monitoraggio Area C

Sintesi risultati al 30 Maggio 2012

Traffico e composizione del parco veicolare

<i>elaborato:</i>		RELAZIONE		<i>codifica:</i>	120010020
				<i>revisione:</i>	00
<i>data:</i>	<i>redatto:</i>	<i>verificato:</i>	<i>approvato:</i>		
19/6/2012	Daide Nuccio Luca Tosi	Luca Tosi	Luca Tosi Maria Berrini		

Agenzia Mobilità Ambiente e Territorio Srl

Sede Legale e Uffici: Via G. Deledda, 9/A – 20127 Milano

Telefono +39 02 8846 7298

Fax + 39 02 8846 7349

e-mail: info@amat-mi.it

Amministratore Unico

Arch. Maria Berrini

Tutti i diritti sono riservati

Tutti i diritti di riproduzione e rielaborazione anche parziale dei testi sono riservati; l'eventuale utilizzo e pubblicazione anche di parti di testo, delle tavole o delle tabelle dovrà prevedere la citazione della fonte.

Sommario

1. <u>PREMESSA</u>	4
2. <u>ANDAMENTO GIORNALIERO DEGLI INGRESSI DI AUTOVEICOLI IN AREA C</u> 5	
2.1 INGRESSI MEDI GIORNALIERI NELLE PRIME 20 SETTIMANE DI APPLICAZIONE DEL PROVVEDIMENTO	5
COMMENTO SINTETICO	6
3. <u>INDICI DI TRAFFICO A MILANO: CONFRONTO GENNAIO-MAGGIO 2011-2012</u>	8
4. <u>SUDDIVISIONE DEGLI INGRESSI PER CLASSE VEICOLARE</u>	10
4.1 COMMENTO SINTETICO	11
4.2 DISTRIBUZIONE DEGLI INGRESSI IN AREA C DI VEICOLI AUTORIZZATI PER CLASSE DI AUTORIZZAZIONE (DATO MEDIO GIORNALIERO MESE DI MAGGIO 2012)	13
5. <u>FREQUENZA DI ACCESSO ALLA ZTL</u>	14
5.1 COMMENTO SINTETICO	14

1. PREMESSA

Il presente documento sintetizza i risultati del monitoraggio Area C al 31 Maggio 2012.

I dati riportati sono ricavati dal sistema di varchi elettronici che controlla tutti i transiti veicolari in ingresso all'area. Per ogni targa in transito, sono ricavate dal database della motorizzazione civile le informazioni necessarie per una classificazione dei veicoli in funzione della tipologia, dell'alimentazione e della classe Euro, al fine di caratterizzare il veicolo in una delle classi definite dal provvedimento.

2. ANDAMENTO GIORNALIERO DEGLI INGRESSI DI AUTOVEICOLI IN AREA C

N° giorni applicazione Area C: 93 (dal 16 gennaio al 31 Maggio 2012)

3 giorni sospensione del provvedimento per sciopero

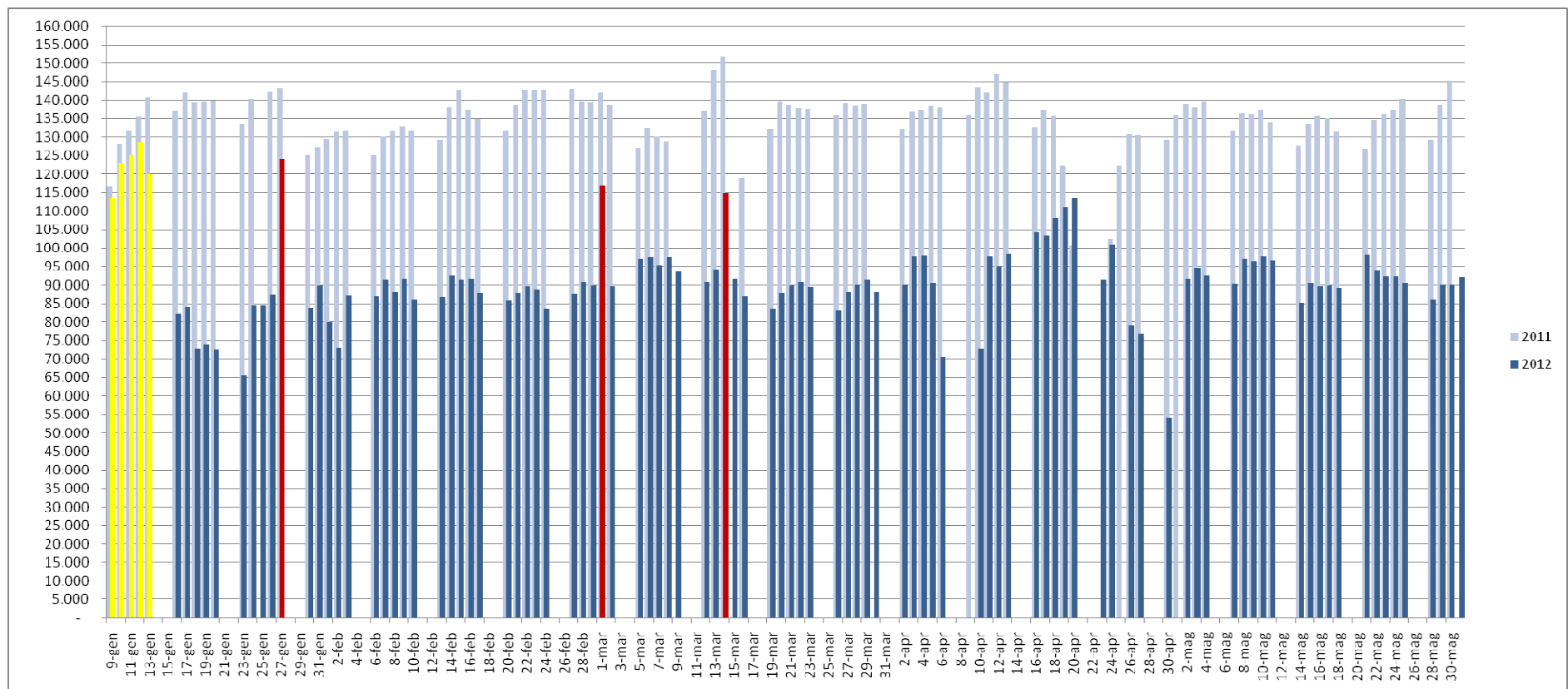
Totale ingressi autoveicoli primi 93 giorni di applicazione Area C = **8.316.712**

2.1 INGRESSI MEDI GIORNALIERI NELLE PRIME 20 SETTIMANE DI APPLICAZIONE DEL PROVVEDIMENTO

N° settimana dall'avvio del provvedimento AREA C	Media ingressi giornalieri 2011 - Ecopass attivo	Media ingressi giornalieri 2012 - Area C attiva	Variazione %	Note
1^	139.542	77.109	-45%	
2^	139.832	80.454	-42%	Esclusi: 26/1/2011 e 27/1/2012 sciopero TPL
3^	129.053	82.776	-36%	1 e 2/2/2012 anomali per neve
4^	130.379	88.869	-32%	
5^	136.495	90.076	-34%	
6^	139.755	87.227	-38%	
7^	140.496	89.439	-36%	Escluso: 1/3/2012 sciopero TPL
8^	129.671	96.206	-26%	Escluso: 11/3/2011 sciopero TPL
9^	138.903	90.895	-33,4%	Esclusi: 17/3/2011 e 14/3/2012 sciopero TPL
10^	137.205	88.260	-35,7%	
11^	138.125	88.189	-36,2%	Escluso 1/4/2011 sciopero TPL
12^	136.614	89.324	-34,6%	
13^	144.281	91.016	-36,9%	Escluso: 9/4/2012 lunedì Pasqua
14^	125.731	108.028	-14,1%	Il giorno 20/4/2012, il dato è stimato per un problema al sistema
15^	121.519	86.990	-28,4%	Sia nel 2011 che nel 2012 si esclude il 25 aprile
16^	136.390	83.262	-39,0%	Escluso il 1° maggio (festivo)
17^	135.140	95.593	-29,3%	
18^	132.692	88.922	-33,0%	
19^	135.142	93.417	-30,9%	
20^	137.776	89.627	-34,9%	Escluso 2 giugno (festivo)
Media 20 settimane	135.237	89.284	-34,0%	

COMMENTO SINTETICO

- **Il calo complessivo del traffico** in ingresso ad Area C, rispetto allo stesso periodo del 2011, **è risultato pari al 34%, corrispondente in media a circa 45.950 ingressi/giorno in meno.**
- In termini assoluti, si può notare una leggera crescita del traffico in ingresso all'area rispetto alle prime settimane di avvio del provvedimento. **Negli ultimi due mesi, il totale degli ingressi giornalieri oscilla intorno ad un valore medio di circa 92.000 ingressi/giorno.** Fa eccezione la 14^a settimana, dal 16 al 20 aprile 2012, nella quale si registra, per effetto degli eventi del Salone del mobile, un consistente incremento del traffico che raggiunge in media i 108.000 ingressi/giorno.
- Nei giorni di sospensione del provvedimento per concomitante sciopero del trasporto pubblico (vedi grafico alla pagina seguente), si nota un consistente aumento di flussi in ingresso che comunque si mantengono del 15-20% inferiori a quelli del 2011.



Nel grafico:

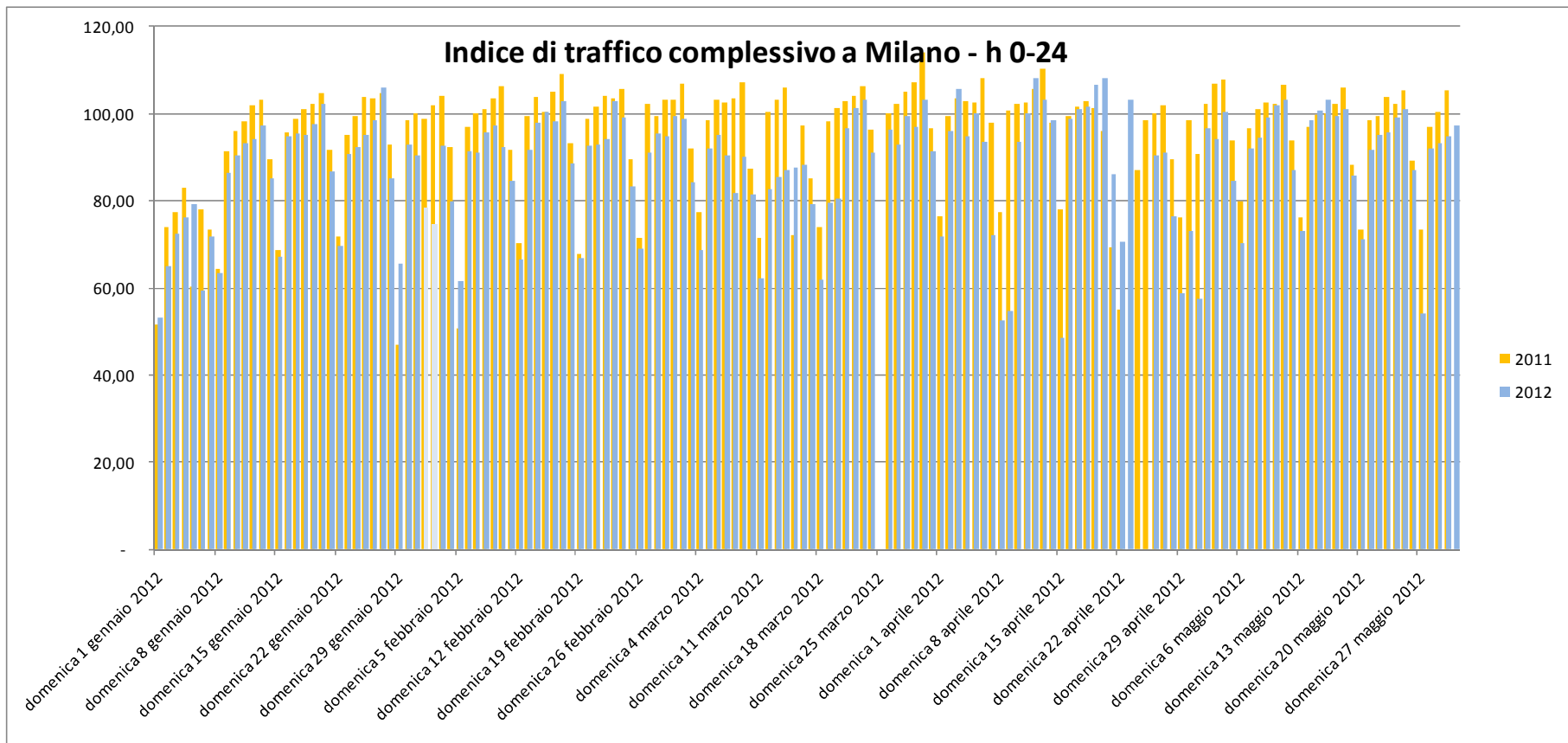
- in giallo sono indicati i giorni 2012 della settimana precedente all'entrata in vigore di Area C;
- rosso sono riportati i giorni di sospensione di Area C per sciopero del trasporto pubblico locale

3. INDICI DI TRAFFICO A MILANO: CONFRONTO GENNAIO-MAGGIO 2011-2012

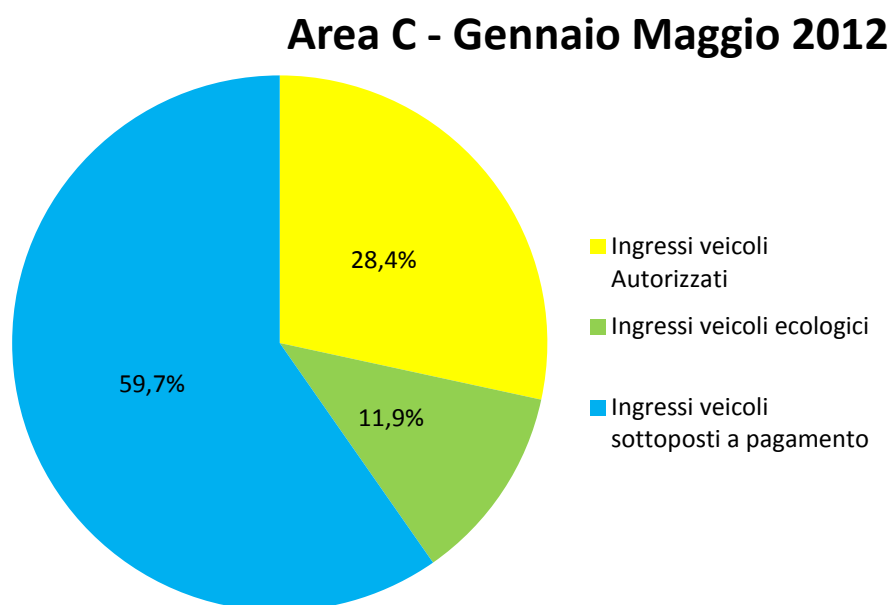
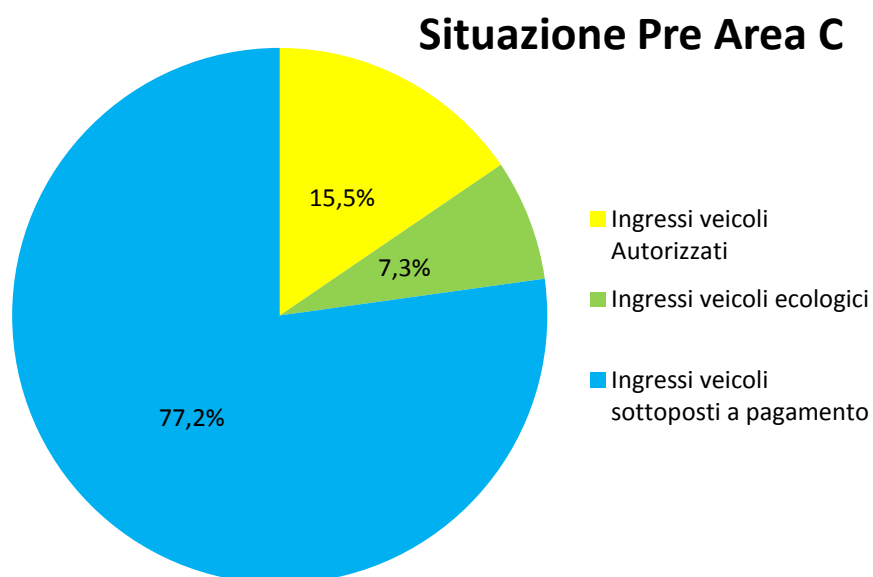
	2011		2012		Variazione %	
	0-24	7:30-19:30	0-24	7:30-19:30	0-24	7:30-19:30
lunedì	96,80	97,10	90,06	89,83	-7,0%	-7,5%
martedì	98,77	98,63	91,12	90,41	-7,8%	-8,3%
mercoledì	101,53	100,04	94,41	92,86	-7,0%	-7,2%
giovedì	99,77	97,18	95,73	93,37	-4,1%	-3,9%
venerdì	105,59	102,13	98,89	95,09	-6,3%	-6,9%
sabato	90,06	82,97	84,30	76,92	-6,4%	-7,3%
domenica e festivi	72,06	62,31	63,50	53,22	-11,9%	-14,6%
Giorno feriale medio	100,46	99,00	94,01	92,30	-6,4%	-6,8%
Settimana media	94,94	91,48	88,29	84,53	-7,0%	-7,6%
Media complessiva	94,42	90,83	87,93	84,10	-6,9%	-7,4%

Commento sintetico

- Durante i primi cinque mesi del 2012, **il traffico complessivo a Milano è risultato quasi del 7% inferiore rispetto allo stesso periodo del 2011**. La riduzione è un po' meno marcata nel corso del mese di maggio, in cui la variazione media nei giorni feriali, rispetto al 2011, è risultata pari a -4,5%.
- La riduzione è riscontrabile in tutti i periodi e in tutti i giorni della settimana, evidenziando un **trend complessivo di forte riduzione del traffico veicolare urbano**.
- Nei giorni feriali, il calo è leggermente maggiore nella fascia oraria di applicazione di Area C (-6,8%) rispetto a quanto registrato sull'intero arco della giornata (-6,4%);
- Le oscillazioni giornaliere dell'indice (vedi grafico alla pagina seguente) sono determinate anche dalla differente distribuzione nei due periodi considerati delle festività, dei provvedimenti domenicali di blocco del traffico e di eventi fortemente condizionanti il traffico urbano come ad esempio le settimane della moda e il salone del mobile.



4. SUDDIVISIONE DEGLI INGRESSI PER CLASSE VEICOLARE



NB: nella situazione pre Area C (settimana 9-13 gennaio 2012), sono indicati come "autorizzati", "ecologici" e "soggetti a pagamento" i veicoli rientranti in queste categorie ai sensi della classificazione di Area C, seppur non ancora in vigore alle date in questione.

4.1 COMMENTO SINTETICO

- Come nei precedenti report si registra un consistente aumento dei veicoli ecologici. Non considerando il segmento dei veicoli autorizzati (taxi, trasporto pubblico e veicoli di pubblico interesse), **nelle prime 20 settimane di applicazione di Area C, circa il 17% dei veicoli in ingresso alla ZTL appartiene al gruppo dei veicoli ecologici**, mentre nel periodo pre Area C la percentuale si assestava intorno al 9%.
- Considerando il segmento dei veicoli paganti, sempre rispetto al periodo pre Area C, si nota un calo degli ingressi di tutte le classi veicolari, molto accentuato fra le autovetture trasporto persone non appartenenti a nessuna categoria specifica, dove raggiunge il 53%.
- Si conferma anche il consistente aumento degli ingressi di veicoli “autorizzati”, che non è legato ad un aumento delle autorizzazioni ma ad un incremento degli accessi alla cerchia dei Bastioni, in particolar modo per quanto riguarda:
 - Gli autobus del trasporto pubblico, in conseguenza all’incremento del servizio;
 - I taxi. Per tale categoria, al momento non è ancora possibile identificare quanto dell’incremento in questione sia attribuibile ad un aumento della domanda in Area C e quanto sia ascrivibile a variazioni di percorso attuate per sfruttare la minor congestione della rete stradale interna alla cerchia dei Bastioni.

NB: i valori di variazione riportati nella tabella alla pagina seguente non possono essere raffrontati con quelli indicati al capitolo 2 del presente documento, essendo riferiti alla settimana di gennaio 2012 pre Area C e non al corrispondente periodo del 2011.

Data	Ingressi veicoli Autorizzati		Ingressi veicoli ecologici		Ingressi veicoli sottoposti a pagamento				Totale complessivo
	Veicoli Commerciali, bus e veicoli speciali	Autovetture trasporto persone	Veicoli Commerciali, bus e veicoli speciali	Autovetture trasporto persone	Veicoli di servizio	Veicoli intestati a residenti	Altri veicoli Commerciali, bus e veicoli speciali	Altre autovetture trasporto persone	
Media settimana pre Area C	2.121	16.767	2.532	6.391	6.820	14.283	6.595	66.547	122.057
	18.888		8.923		94.246				
Suddivisione %	1,7%	13,7%	2,1%	5,2%	5,6%	11,7%	5,4%	54,5%	100,0%
	15,5%		7,3%		77,2%				
Totale Area C 16/1-31/5/2012	2.515	22.832	2.850	7.783	6.100	10.713	5.153	31.338	89.285
	25.347		10.633		53.305				
Suddivisione %	2,8%	25,6%	3,2%	8,7%	6,8%	12,0%	5,8%	35,1%	100,0%
	28,4%		11,9%		59,7%				
Variazione %	19%	36%	13%	22%	-11%	-25%	-22%	-53%	-27%
Variazione media N. ingressi/giorno	394	6.065	318	1.392	-720	-3.570	-1.442	-35.209	-32.772

4.2 DISTRIBUZIONE DEGLI INGRESSI IN AREA C DI VEICOLI AUTORIZZATI PER CLASSE DI AUTORIZZAZIONE (DATO MEDIO GIORNALIERO MESE DI MAGGIO 2012)

Autorizzazione	Ingressi medi/giorno	%
Taxi	15.747	61,65%
Invalidi	4.225	16,54%
ATM Servizio e controllo d'esercizio	1.763	6,90%
Noleggio con conducente	1.091	4,27%
Forze armate, Forze dell'ordine, Corte d'Appello	973	3,81%
Polizia Locale Milano	447	1,75%
Comune di Milano	311	1,22%
Altri Enti pubblici	192	0,75%
ASL, Ospedali, Croce rossa, Ambulanze, Protezione Civile	167	0,65%
Car sarin	117	0,46%
ASL, Ospedali, Croce rossa	100	0,39%
Giornalisti	91	0,36%
AMSA	64	0,25%
Gravi patologie e terapie salvavita	27	0,11%
Altro	229	0,90%
Totale complessivo	25.544	100,00%

5. FREQUENZA DI ACCESSO ALLA ZTL

5.1 COMMENTO SINTETICO

- Nei 93 giorni di applicazione di Area C considerati, sono entrati nella ZTL circa **633.000 veicoli differenti**, 31.000 dei quali intestati a residenti;
- Si conferma l'assoluta prevalenza di ingressi occasionali nell'area, con il 44% di veicoli entrati un solo giorno su 93 giorni di applicazione del provvedimento, e circa il 75% entrati per non più di 5 giorni;
- All'estremo opposto della distribuzione, solo il 3,8% dei veicoli è entrato per almeno il 50% (>46 gg) dei giorni di applicazione di Area C;
- Considerando esclusivamente la categoria dei residenti, l'8,6% non ha effettuato alcun accesso durante il periodo di applicazione del provvedimento, mentre il numero di veicoli che ha già esaurito i 40 ingressi esenti da pagamento è il 15,8%. Facendo una proiezione al 31/12/2012, si può stimare che circa il 60% dei residenti non supererà la soglia dei 40 ingressi gratuiti. Il calcolo di frequenza dei Residenti è stato effettuato aggregando tutti gli ingressi effettuati dai veicoli associati ad un unico permesso residenti.

Giorni di ingresso	Veicoli autorizzati		Veicoli Ecologici		Veicoli sottoposti a pagamento						Totale	
	Veicoli	%	Veicoli	%	Residenti	%	Veicoli di servizio	%	Altri paganti	%	Veicoli	%
0	-	-	-	-	2.935	8,6%	-	-	-	-	-	-
1	7.287	19,6%	19.310	33,5%	2.036	6,0%	2.877	14,7%	249.726	51,2%	281.236	44,4%
2	3.718	10,0%	7.615	13,2%	1.894	5,6%	1.825	9,3%	75.830	15,5%	90.882	14,4%
3	2.394	6,4%	4.554	7,9%	1.653	4,9%	1.425	7,3%	38.481	7,9%	48.507	7,7%
4	1.816	4,9%	3.112	5,4%	1.525	4,5%	1.088	5,6%	23.748	4,9%	31.289	4,9%
5	1.385	3,7%	2.282	4,0%	1.388	4,1%	903	4,6%	16.401	3,4%	22.359	3,5%
6	1.166	3,1%	1.774	3,1%	1.359	4,0%	749	3,8%	11.951	2,5%	16.999	2,7%
7	967	2,6%	1.443	2,5%	1.144	3,4%	684	3,5%	8.911	1,8%	13.149	2,1%
8	802	2,2%	1.231	2,1%	1.102	3,2%	607	3,1%	7.104	1,5%	10.846	1,7%
9	732	2,0%	1.092	1,9%	955	2,8%	563	2,9%	5.796	1,2%	9.138	1,4%
10	644	1,7%	922	1,6%	916	2,7%	498	2,5%	4.718	1,0%	7.698	1,2%
11	600	1,6%	781	1,4%	851	2,5%	396	2,0%	4.074	0,8%	6.702	1,1%
12	500	1,3%	673	1,2%	741	2,2%	445	2,3%	3.501	0,7%	5.860	0,9%
13	495	1,3%	653	1,1%	726	2,1%	385	2,0%	2.991	0,6%	5.250	0,8%
14	427	1,1%	597	1,0%	631	1,9%	384	2,0%	2.570	0,5%	4.609	0,7%
15	421	1,1%	530	0,9%	631	1,9%	302	1,5%	2.217	0,5%	4.101	0,6%
16	364	1,0%	512	0,9%	582	1,7%	301	1,5%	2.066	0,4%	3.825	0,6%
17	359	1,0%	434	0,8%	601	1,8%	317	1,6%	1.767	0,4%	3.478	0,5%
18	349	0,9%	435	0,8%	512	1,5%	258	1,3%	1.649	0,3%	3.203	0,5%
19	343	0,9%	380	0,7%	498	1,5%	283	1,4%	1.429	0,3%	2.933	0,5%
20	295	0,8%	348	0,6%	503	1,5%	253	1,3%	1.344	0,3%	2.743	0,4%
21	306	0,8%	345	0,6%	393	1,2%	213	1,1%	1.113	0,2%	2.370	0,4%

Giorni di ingresso	Veicoli autorizzati		Veicoli Ecologici		Veicoli sottoposti a pagamento						Totale	
	Veicoli	%	Veicoli	%	Residenti	%	Veicoli di servizio	%	Altri paganti	%	Veicoli	%
22	283	0,8%	308	0,5%	416	1,2%	183	0,9%	1.074	0,2%	2.264	0,4%
23	265	0,7%	327	0,6%	383	1,1%	182	0,9%	1.063	0,2%	2.220	0,4%
24	293	0,8%	250	0,4%	377	1,1%	155	0,8%	921	0,2%	1.996	0,3%
25	213	0,6%	278	0,5%	341	1,0%	167	0,9%	868	0,2%	1.867	0,3%
26	211	0,6%	269	0,5%	306	0,9%	156	0,8%	766	0,2%	1.708	0,3%
27	228	0,6%	235	0,4%	344	1,0%	148	0,8%	710	0,1%	1.665	0,3%
28	211	0,6%	229	0,4%	331	1,0%	176	0,9%	675	0,1%	1.622	0,3%
29	223	0,6%	216	0,4%	305	0,9%	140	0,7%	608	0,1%	1.492	0,2%
30	179	0,5%	192	0,3%	259	0,8%	118	0,6%	529	0,1%	1.277	0,2%
31	175	0,5%	210	0,4%	252	0,7%	110	0,6%	522	0,1%	1.269	0,2%
32	192	0,5%	183	0,3%	244	0,7%	137	0,7%	540	0,1%	1.296	0,2%
33	186	0,5%	201	0,3%	236	0,7%	112	0,6%	481	0,1%	1.216	0,2%
34	190	0,5%	201	0,3%	221	0,7%	106	0,5%	454	0,1%	1.172	0,2%
35	161	0,4%	169	0,3%	215	0,6%	109	0,6%	418	0,1%	1.072	0,2%
36	155	0,4%	157	0,3%	201	0,6%	96	0,5%	399	0,1%	1.008	0,2%
37	181	0,5%	158	0,3%	204	0,6%	100	0,5%	408	0,1%	1.051	0,2%
38	158	0,4%	139	0,2%	209	0,6%	101	0,5%	375	0,1%	982	0,2%
39	154	0,4%	158	0,3%	189	0,6%	77	0,4%	350	0,1%	928	0,1%
40	134	0,4%	134	0,2%	199	0,6%	87	0,4%	333	0,1%	887	0,1%
41	129	0,3%	125	0,2%	164	0,5%	77	0,4%	341	0,1%	836	0,1%
42	142	0,4%	98	0,2%	172	0,5%	78	0,4%	309	0,1%	799	0,1%
43	144	0,4%	123	0,2%	160	0,5%	72	0,4%	318	0,1%	817	0,1%

Giorni di ingresso	Veicoli autorizzati		Veicoli Ecologici		Veicoli sottoposti a pagamento						Totale	
	Veicoli	%	Veicoli	%	Residenti	%	Veicoli di servizio	%	Altri paganti	%	Veicoli	%
44	145	0,4%	148	0,3%	182	0,5%	81	0,4%	258	0,1%	814	0,1%
45	120	0,3%	108	0,2%	180	0,5%	76	0,4%	235	0,0%	719	0,1%
46	117	0,3%	133	0,2%	130	0,4%	60	0,3%	264	0,1%	704	0,1%
47	110	0,3%	102	0,2%	164	0,5%	51	0,3%	231	0,0%	658	0,1%
48	116	0,3%	101	0,2%	153	0,5%	62	0,3%	252	0,1%	684	0,1%
49	127	0,3%	108	0,2%	134	0,4%	64	0,3%	215	0,0%	648	0,1%
50	108	0,3%	96	0,2%	132	0,4%	53	0,3%	209	0,0%	598	0,1%
51	108	0,3%	111	0,2%	128	0,4%	62	0,3%	221	0,0%	630	0,1%
52	124	0,3%	105	0,2%	132	0,4%	46	0,2%	215	0,0%	622	0,1%
53	110	0,3%	97	0,2%	127	0,4%	55	0,3%	208	0,0%	597	0,1%
54	101	0,3%	82	0,1%	107	0,3%	58	0,3%	171	0,0%	519	0,1%
55	140	0,4%	103	0,2%	145	0,4%	49	0,3%	162	0,0%	599	0,1%
56	116	0,3%	74	0,1%	131	0,4%	57	0,3%	174	0,0%	552	0,1%
57	107	0,3%	85	0,1%	113	0,3%	41	0,2%	181	0,0%	527	0,1%
58	114	0,3%	81	0,1%	97	0,3%	34	0,2%	159	0,0%	485	0,1%
59	117	0,3%	89	0,2%	123	0,4%	43	0,2%	160	0,0%	532	0,1%
60	118	0,3%	86	0,1%	103	0,3%	45	0,2%	183	0,0%	535	0,1%
61	113	0,3%	101	0,2%	94	0,3%	37	0,2%	157	0,0%	502	0,1%
62	116	0,3%	104	0,2%	92	0,3%	47	0,2%	181	0,0%	540	0,1%
63	106	0,3%	83	0,1%	88	0,3%	44	0,2%	184	0,0%	505	0,1%
64	132	0,4%	89	0,2%	100	0,3%	53	0,3%	165	0,0%	539	0,1%
65	133	0,4%	75	0,1%	86	0,3%	38	0,2%	139	0,0%	471	0,1%

Giorni di ingresso	Veicoli autorizzati		Veicoli Ecologici		Veicoli sottoposti a pagamento						Totale	
	Veicoli	%	Veicoli	%	Residenti	%	Veicoli di servizio	%	Altri paganti	%	Veicoli	%
66	109	0,3%	81	0,1%	83	0,2%	42	0,2%	146	0,0%	461	0,1%
67	116	0,3%	95	0,2%	85	0,3%	32	0,2%	163	0,0%	491	0,1%
68	128	0,3%	66	0,1%	85	0,3%	26	0,1%	145	0,0%	450	0,1%
69	132	0,4%	74	0,1%	112	0,3%	40	0,2%	148	0,0%	506	0,1%
70	112	0,3%	74	0,1%	94	0,3%	29	0,1%	152	0,0%	461	0,1%
71	143	0,4%	78	0,1%	96	0,3%	35	0,2%	156	0,0%	508	0,1%
72	122	0,3%	92	0,2%	93	0,3%	38	0,2%	140	0,0%	485	0,1%
73	136	0,4%	98	0,2%	90	0,3%	31	0,2%	152	0,0%	507	0,1%
74	147	0,4%	89	0,2%	83	0,2%	45	0,2%	138	0,0%	502	0,1%
75	163	0,4%	68	0,1%	91	0,3%	28	0,1%	136	0,0%	486	0,1%
76	181	0,5%	73	0,1%	93	0,3%	33	0,2%	161	0,0%	541	0,1%
77	163	0,4%	69	0,1%	90	0,3%	38	0,2%	147	0,0%	507	0,1%
78	175	0,5%	63	0,1%	79	0,2%	31	0,2%	138	0,0%	486	0,1%
79	208	0,6%	83	0,1%	83	0,2%	33	0,2%	166	0,0%	573	0,1%
80	195	0,5%	70	0,1%	69	0,2%	34	0,2%	130	0,0%	498	0,1%
81	252	0,7%	82	0,1%	86	0,3%	34	0,2%	139	0,0%	593	0,1%
82	232	0,6%	87	0,2%	77	0,2%	25	0,1%	137	0,0%	558	0,1%
83	243	0,7%	91	0,2%	74	0,2%	42	0,2%	141	0,0%	591	0,1%
84	295	0,8%	82	0,1%	60	0,2%	38	0,2%	132	0,0%	607	0,1%
85	284	0,8%	84	0,1%	53	0,2%	31	0,2%	112	0,0%	564	0,1%
86	298	0,8%	84	0,1%	60	0,2%	40	0,2%	128	0,0%	610	0,1%
87	310	0,8%	76	0,1%	45	0,1%	36	0,2%	106	0,0%	573	0,1%

Giorni di ingresso	Veicoli autorizzati		Veicoli Ecologici		Veicoli sottoposti a pagamento						Totale	
	Veicoli	%	Veicoli	%	Residenti	%	Veicoli di servizio	%	Altri paganti	%	Veicoli	%
88	273	0,7%	81	0,1%	36	0,1%	38	0,2%	113	0,0%	541	0,1%
89	227	0,6%	64	0,1%	34	0,1%	38	0,2%	87	0,0%	450	0,1%
90	171	0,5%	76	0,1%	35	0,1%	30	0,2%	77	0,0%	389	0,1%
91	109	0,3%	53	0,1%	27	0,1%	46	0,2%	61	0,0%	296	0,0%
92	54	0,1%	42	0,1%	15	0,0%	41	0,2%	62	0,0%	214	0,0%
93	31	0,1%	51	0,1%	13	0,0%	42	0,2%	42	0,0%	179	0,0%
Totale	37.184	100,0%	57.670	100,0%	31.051	100,0%	19.595	100,0%	487.728	100,0%	633.228	100,0%